

KWC

Professional

Unité de lavage PLANOX
en acier inoxydable

Produits d'excellence





KWC Professional

Produits d'excellence

KWC Professional est un fournisseur de systèmes et de solutions spécialisé dans les équipements sanitaires et les systèmes de gestion de l'eau intelligents pour les applications commerciales, publiques et semi-publiques.

Les produits de KWC Professional répondent aux exigences les plus élevées en matière de sécurité, d'hygiène ou de longévité. Des solutions de produits sur mesure font également partie de l'offre.

KWC Professional allie plus de 150 ans de tradition et d'innovation à de grandes compétences en matière de technologie et de matériaux. La durabilité, l'hygiène, la sécurité et la passion font partie des valeurs fondamentales.

Sommaire

Unité de lavage PLANOX	
Domaines d'utilisation	4
Caractéristiques et avantages du produit	6
Montage	8
Aperçu de la gamme	10



L'avenir commence avec l'unité de lavage PLANOX

Avec les nouvelles unités de lavage prémontées PLANOX, KWC Professional propose la solution système optimale pour les installations sanitaires publiques, les installations sanitaires industrielles, les établissements de loisirs, de sport et d'enseignement ainsi que pour le secteur de la détention et de la sécurité.

Le fabricant propose désormais les unités entièrement préfabriquées, y compris la robinetterie et les conduites d'eau, comme alternative efficace et optimisée en termes de coûts aux produits individuels combinables individuellement.

Domaines d'utilisation

- Les installations sanitaires publiques
- Les installations sanitaires industrielles
- Les établissements de loisirs, de sport et d'enseignement
- Le secteur carcéral et de haute sécurité



Des unités „Plug & Play“

Un design clair, architectonique et minimaliste en acier au nickel-chrome recyclable de haute qualité souligne le caractère durable des unités de lavage complètes et prête à l'emploi.

Une paroi avant droite permet d'obtenir des vasques aux dimensions généreuses. Le bord inférieur incliné de la vasque permet à l'eau de s'écouler de manière fluide et montre ainsi la similarité de conception avec les lavabos rigole PLANOX de la gamme KWC Professional.

Le tablier haut et large permet en outre de créer une stabilité du matériel. Le dossier intégré sert également de protection contre les éclaboussures. Grâce au panneau de robinetterie incliné et décalé, le dépôt d'objets indésirables est évité tout en assurant une solide stabilité des unités de lavage.

Pré-assemblé Plug & Play



planification et installation plus de 50 % plus rapides, au moins 20 % d'économie de coûts

Complet



Le produit arrive sur le chantier en une seule livraison

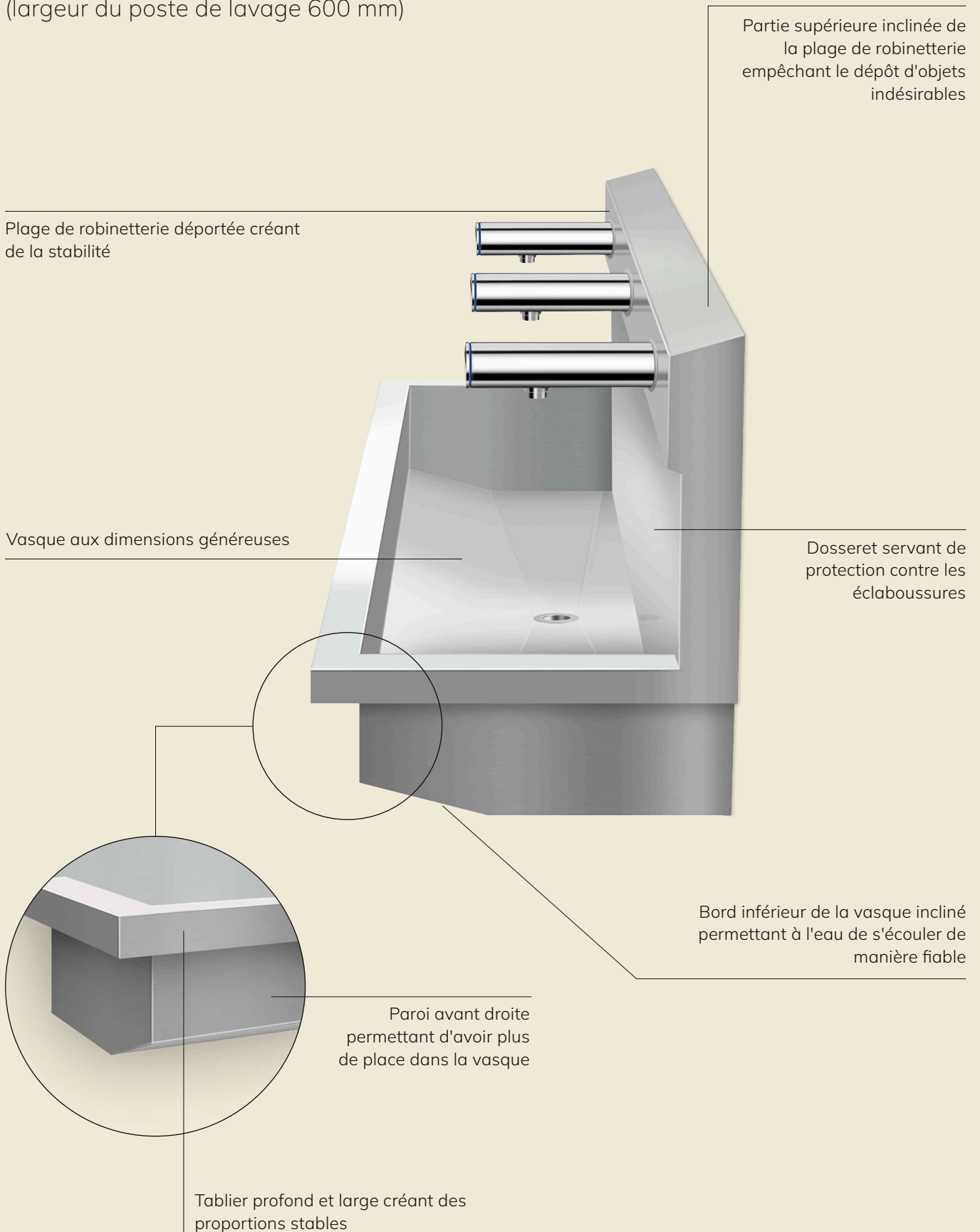
Hygénique et durable



fabriquée en acier inoxydable, est en grande partie fabriquée à partir d'acier inoxydable recyclé et est 100 % recyclable

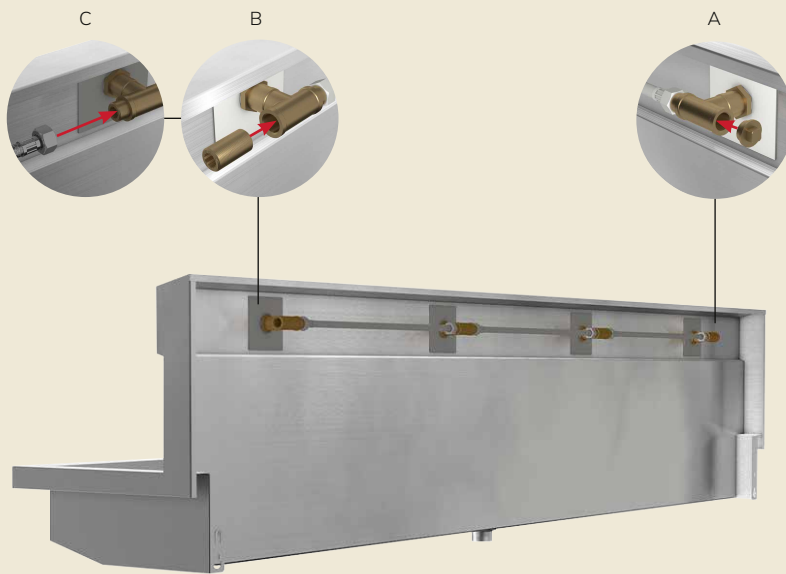
Solution modulaire PLANOX

Rigole entièrement configurée, y compris les robinetteries et les voies d'eau en 4 longueurs (largeur du poste de lavage 600 mm)



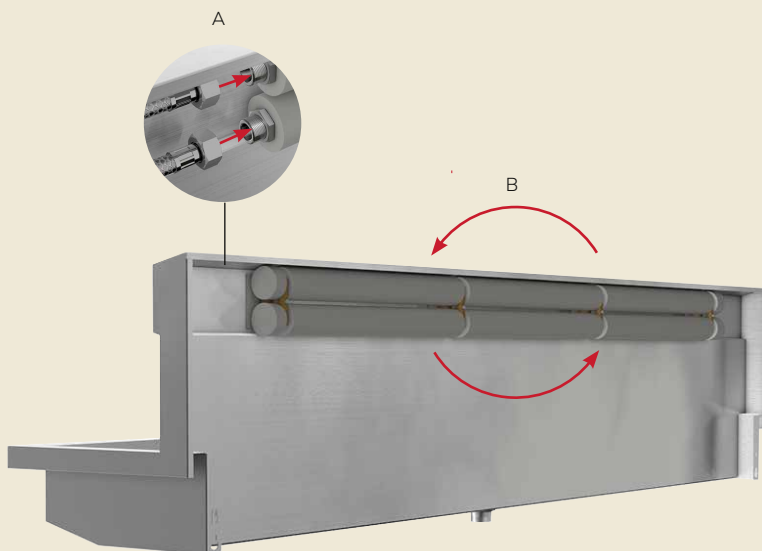
Plug & Play grâce à la préfabrication

Raccordement à l'eau et montage – simple & rapide



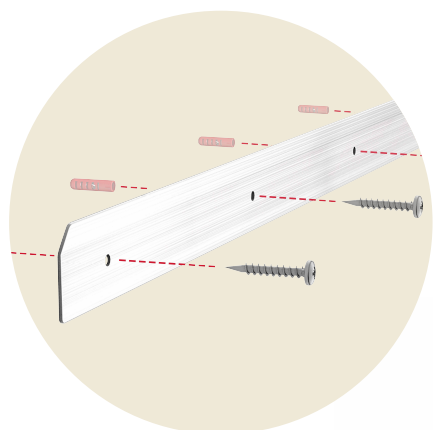
Variantes de vannes

- Flexibles pré-assemblé
- Vissage de l'embout (A) et du raccord fileté (B) selon le choix du côté de raccordement
- Raccord de l'eau par un flexible, à assurer par le client (C)
- Raccord de l'eau flexible, car l'embout peut être vissé de l'autre côté
- 1 Raccord de l'eau, 1 Sortie d'eau - pas de fentes transversales



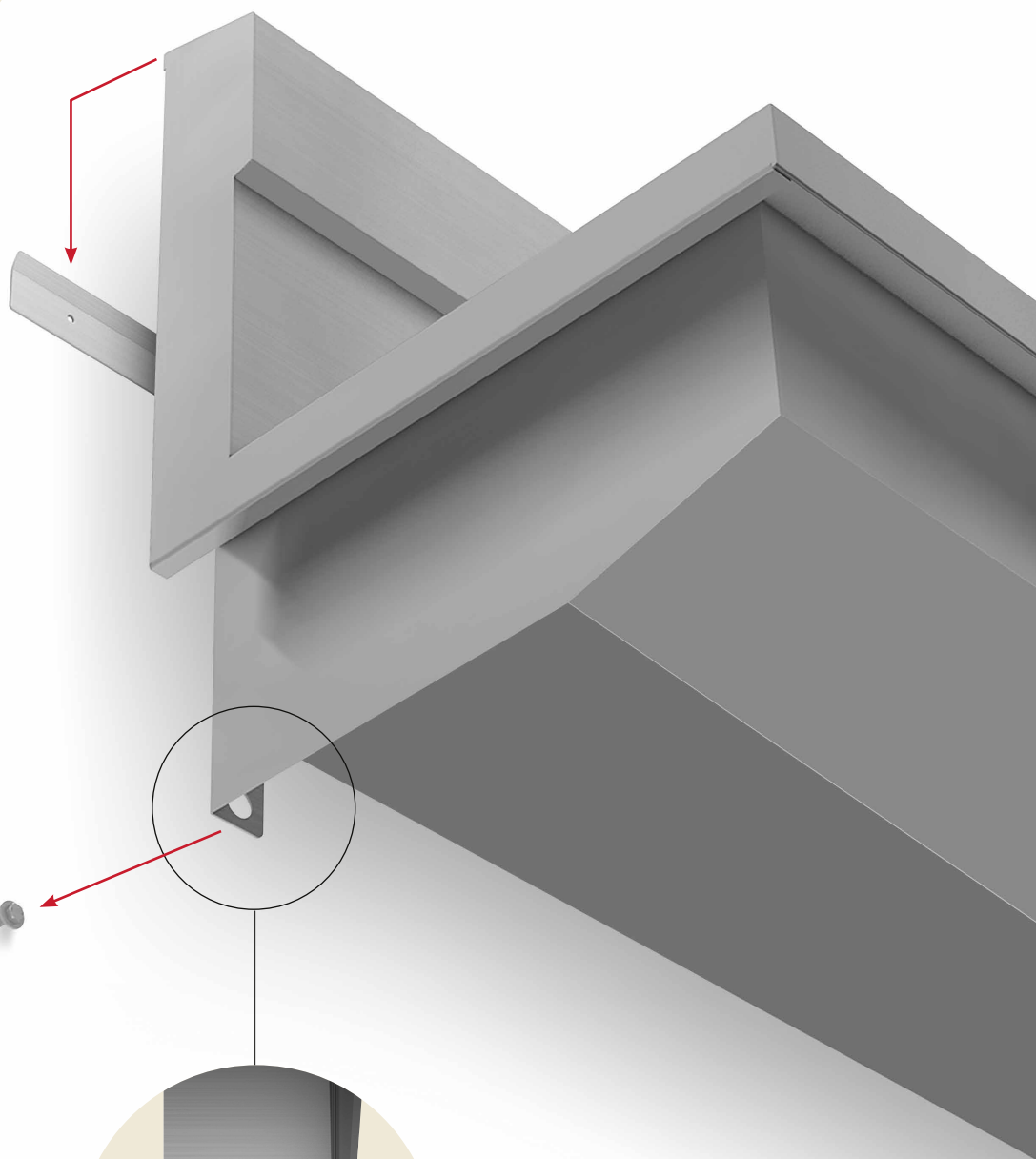
Variantes de mélange

- Tuyaux pré-assemblé avec 100 % Isolation
- Vissage du raccord de l'eau par des flexibles, à assurer par le client (A)
- Raccord de l'eau flexible, peut être tourné avant le montage au mur (B)
- 1 Raccord de l'eau, 1 Sortie d'eau - pas de fentes transversales



Vissage de la barre de montage

Accrochage de unité de lavage PLANOX



Visser en bas



Types de robinetterie



Robinet à fermeture automatique (SV)

- arrêt automatique de l'eau
- robuste
- faible entretien (pas besoin de changer les batteries)
- économe en eau (3 l/min)



Robinet électronique (EV)

- activation sans contact
- hygiénique
- performant (5 l/min)



Robinet électronique pile (EM)

- activation sans contact
- hygiénique
- confortable avec température réglable
- performant (5 l/min)

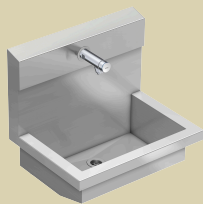
Aperçu de la gamme

Unité de lavage PLANOX

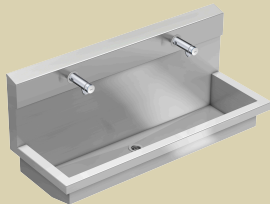
Les nouvelles unités de lavage PLANOX sont disponibles en **quatre largeurs, avec de un à quatre postes de lavage de 600 mm de largeur chacun, et trois variantes de robinetterie**, aussi bien avec des robinets muraux manuels ou électroniques qu'avec des mitigeurs muraux électroniques ou encore muraux avec levier de sélection de la température.

Il n'est plus nécessaire de procéder à des travaux de perçage et de rainurage coûteux, car toutes les variantes ne nécessitent qu'un seul raccordement et une seule évacuation d'eau, quel que soit le nombre de postes de lavage.

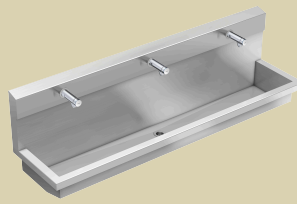


**PL6USV | 3600004023**

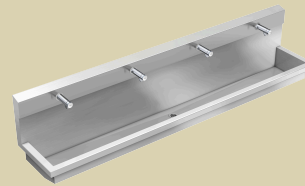
- 1 poste de lavage
- avec 1 robinet à fermeture automatique
- raccordement à l'eau prémélangée ou à l'eau froide
- Dimensions: 600 x 530 x 440 mm (L x H x P)

**PL12USV | 3600004024**

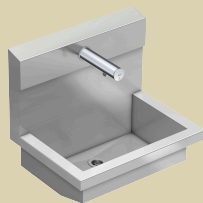
- 2 postes de lavage
- avec 2 robinets à fermeture automatique
- raccordement à l'eau prémélangée ou à l'eau froide
- Dimensions: 1200 x 530 x 440 mm (L x H x P)

**PL18USV | 3600004025**

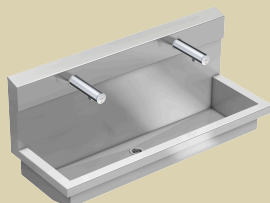
- 3 postes de lavage
- avec 3 robinets à fermeture automatique
- raccordement à l'eau prémélangée ou à l'eau froide
- Dimensions: 1800 x 530 x 440 mm (L x H x P)

**PL24USV | 3600004026**

- 4 postes de lavage
- avec 3 robinets à fermeture automatique
- raccordement à l'eau prémélangée ou à l'eau froide
- Dimensions: 2400 x 530 x 440 mm (L x H x P)

**PL6UEV | 3600004027**

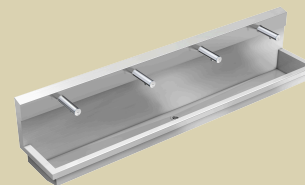
- 1 poste de lavage
- avec 1 robinet électronique
- raccordement à l'eau prémélangée ou à l'eau froide
- Dimensions: 600 x 530 x 440 mm (L x H x P)

**PL12UEV | 3600004028**

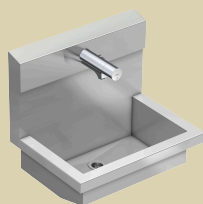
- 2 postes de lavage
- avec 2 robinets électroniques
- raccordement à l'eau prémélangée ou à l'eau froide
- Dimensions: 1200 x 530 x 440 mm (L x H x P)

**PL18UEV | 3600004029**

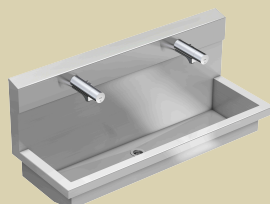
- 3 postes de lavage
- avec 3 robinets électroniques
- raccordement à l'eau prémélangée ou à l'eau froide
- Dimensions: 1800 x 530 x 440 mm (L x H x P)

**PL24UEV | 3600004040**

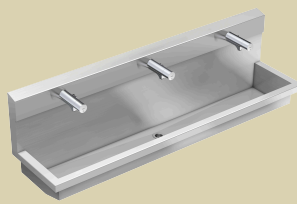
- 4 postes de lavage
- avec 4 robinets électroniques
- raccordement à l'eau prémélangée ou à l'eau froide
- Dimensions: 2400 x 530 x 440 mm (L x H x P)

**PL6UEM | 3600004041**

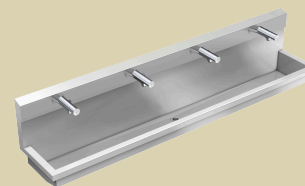
- 1 poste de lavage
- avec 1 robinet électronique pile
- raccordement à l'eau chaude et froide
- Dimensions: 600 x 530 x 440 mm (L x H x P)

**PL12UEM | 3600004043**

- 2 postes de lavage
- avec 2 robinets électronique pile
- raccordement à l'eau chaude et froide
- Dimensions: 1200 x 530 x 440 mm (L x H x P)

**PL18UEM | 3600004044**

- 3 postes de lavage
- avec 3 robinets électronique pile
- raccordement à l'eau chaude et froide
- Dimensions: 1800 x 530 x 440 mm (L x H x P)

**PL24UEM | 3600004045**

- 4 postes de lavage
- avec 4 robinets électronique pile
- raccordement à l'eau chaude et froide
- Dimensions: 2400 x 530 x 440 mm (L x H x P)



Professional

Suisse

KWC Group Managment AG | Durisolstrasse 6 | 5612 Villmergen | Suisse
Téléphone: +41 62 207 6900 | info.ch@kwc-professional.com | www.kwc-professional.com

Belgique et Luxembourg

KWC Aquarotter GmbH | Benelux
Téléphone: +32 53 60 31 50 | info.be@kwc-professional.com | www.kwc-professional.com