

KWC-No.

2000057641

Afdruiplak rechts

2000057698

Afdruiplak links

Plaats van het afdruiplak

Rechts

Links

Grootkeukenspoeltafel, te monteren als opbouwtafel of voor wandmontage van roestvrij staal, oppervlak zijdemat, materiaaldikte 1 mm, naadloos ingelaste spoelbak, zonder overloop en met 80 mm kraanvlak, spoelbak links of rechts, 1 1/2" afvoerventiel en tweedelige overlooppijp, geribbeld afdruiplak met waterkeringsrand, 100 mm hoge naadloze achterwand als

spatbescherming, bevestigingssteunen optioneel verkrijgbaar, voorzien van bevestigingsgaten voor wandmontage.

Afdruiplak rechts

Afmetingen 1200 x 382 x 600 mm (B x H x D)

Technical Data

Kuip - kuip diepte

250 mm

Afwerking kuip

Zijdeglans

Kuip - diepte

400 mm

Kuip - breedte

450 mm

Plaats van het afdruiplak

Rechts

Afdruiplak of legbord

Drainer

Afdruiplak / legbord hoeveelheid

yes

Materiaal

Roestvrij staal

Materiaalcode

1.4301

Materiaaldikte

1 mm

Ruis voorkomen

Ja

Totale diepte

600 mm

Totale hoogte

382 mm

Totale breedte

1.200 mm

Opstaande achterkant

Ja

Oppervlakafwerking

Zijdeglans

Kraanvlak

Ja

Type montage

Op product bevestigd

Positie afvoeropening

Rechter achterhoek

Lengte uitloop

221 mm

afvoer kit inbegrepen

Ja

Afvoer afmetingen

DN 40



KWC MAXIMA Grootkeukenspoeltafel

Modell-Linie: MAXIMA | MAXS 112-120
Grootkeukenspoeltafels | Grootkeukenspoeltafels

Optionele toebehoren



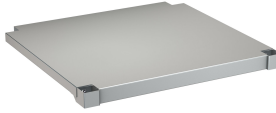
MAXIMA console

2000057092
MAXB600



MAXIMA onderstel

2000057101
MAXF120-60



MAXIMA schap

2000057716
MAXT120-60
