

#### KWC-No.

**2000057641**

Afdruiplak rechts

**2000057698**

Afdruiplak links

#### Plaats van het afdruiplak

Rechts

Links

Grootkeukenspoeltafel, te monteren als opbouwtafel of voor wandmontage van roestvrij staal, oppervlak zijdemat, materiaaldikte 1 mm, naadloos ingelaste spoelbak, zonder overloop en met 80 mm kraanvlak, spoelbak links of rechts, 1 1/2" afvoerventiel en tweedelige overlooppijp, geribbeld afdruiplak met waterkeringsrand, 100 mm hoge naadloze achterwand als

spatbescherming, bevestigingssteunen optioneel verkrijgbaar, voorzien van bevestigingsgaten voor wandmontage.

Afdruiplak rechts

Afmetingen 1200 x 382 x 600 mm (B x H x D)

#### Technical Data

Kuip - kuip diepte

250 mm

Afwerking kuip

Zijdeglans

Kuip - diepte

400 mm

Kuip - breedte

450 mm

Plaats van het afdruiplak

Rechts

Afdruiplak of legbord

Drainer

Afdruiplak / legbord hoeveelheid

yes

Materiaal

Roestvrij staal

Materiaalcode

1.4301

Materiaaldikte

1 mm

Ruis voorkomen

Ja

Totale diepte

600 mm

Totale hoogte

382 mm

Totale breedte

1.200 mm

Opstaande achterkant

Ja

Oppervlakafwerking

Zijdeglans

Kraanvlak

Ja

Type montage

Op product bevestigd

Positie afvoeropening

Rechter achterhoek

Lengte uitloop

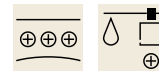
221 mm

afvoer kit inbegrepen

Ja

Afvoer afmetingen

DN 40



## KWC MAXIMA

Grootkeukenspoeltafel

Modell-Linie: MAXIMA | MAXS 112-120

Grootkeukenspoeltafels | Grootkeukenspoeltafels

### Optionele toebehoren



**MAXIMA console**

---

**2000057092**  
MAXB600

---

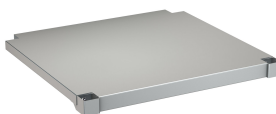


**MAXIMA onderstel**

---

**2000057101**  
MAXF120-60

---



**MAXIMA schap**

---

**2000057716**  
MAXT120-60

---