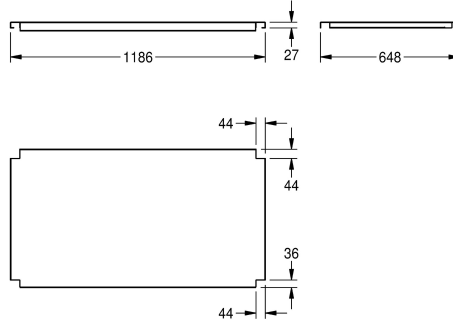
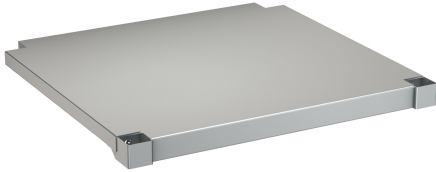


## KWC MAXIMA Ablage zu Maxima

Modell-Linie: MAXIMA | MAXT120-70  
Gewerbespülen aus Edelstahl | Zubehör Gewerbespülen



KWC-Nr.	Gesamttiefe	Gesamtbreite
<b>2000057716</b> Ablage zu Untergestell, aus Chromnickelstahl	548 mm	1,186 mm
<b>2000057755</b> Ablage zu Untergestell, aus Chromnickelstahl	648 mm	1,186 mm
<b>2000057756</b> Ablage zu Untergestell, aus Chromnickelstahl	548 mm	1,386 mm
<b>2000057757</b> Ablage zu Untergestell, aus Chromnickelstahl	648 mm	1,386 mm
<b>2000057758</b> Ablage zu Untergestell, aus Chromnickelstahl	548 mm	1,586 mm
<b>2000057759</b> Ablage zu Untergestell, aus Chromnickelstahl	548 mm	1,986 mm
<b>2000057760</b> Ablage zu Untergestell, aus Chromnickelstahl	648 mm	1,986 mm
<b>2000057761</b> Ablage zu Untergestell, aus Chromnickelstahl	548 mm	2,586 mm
<b>2000057763</b> Ablage zu Untergestell, aus Chromnickelstahl	548 mm	586 mm
<b>2000100002</b> Ablage zu Untergestell, aus Chromnickelstahl	648 mm	686 mm
<b>2000100003</b> Ablage zu Untergestell, aus Chromnickelstahl	548 mm	686 mm
<b>2000100004</b> Ablage zu Untergestell, aus Chromnickelstahl	648 mm	2,586 mm

Tablar, Chromnickelstahl, Oberfläche matt gebürstet, Materialstärke 1,2 mm, für Untergestelle MAXIMA Gewerbespülen mit 1200 mm Breite und 700 mm Tiefe, inklusive Tablarhalter.

Abmessungen 1186 x 655 mm (B x T)

### Technische Daten

Material	Edelstahl
Materialtyp	1.4301 Chromnickelstahl V2A
Materialstärke	1.2 mm
Gesamttiefe	648 mm
Gesamthöhe	41 mm
Gesamtbreite	1,186 mm
Oberflächenbehandlung	seidenmatt
Art der Befestigung	geschraubt
Art der Montage	am Produkt montiert



**KWC**

MAXIMA Ablage zu Maxima

**Modell-Linie: MAXIMA | MAXT120-70**

Gewerbespülen aus Edelstahl | Zubehör Gewerbespülen

teamNumber

0