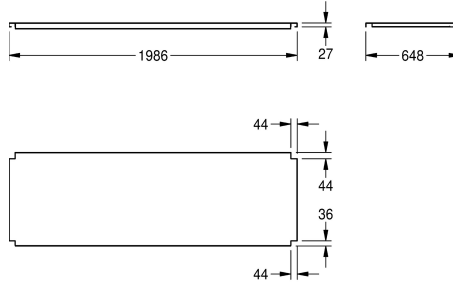
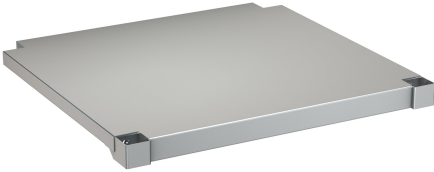


KWC MAXIMA schap

Modell-Linie: MAXIMA | MAXT200-70
Grootkeukenspoel tafels | Toebehoren grootkeukenspoel tafels



KWC-No.	Totale diepte	Totale breedte
2000057716 Schap voor het onderstel, van roestvrij staal	548 mm	1,186 mm
2000057755 Schap voor het onderstel, van roestvrij staal	648 mm	1,186 mm
2000057756 Schap voor het onderstel, van roestvrij staal	548 mm	1,386 mm
2000057757 Schap voor het onderstel, van roestvrij staal	648 mm	1,386 mm
2000057758 Schap voor het onderstel, van roestvrij staal	548 mm	1,586 mm
2000057759 Schap voor het onderstel, van roestvrij staal	548 mm	1,986 mm
2000057760 Schap voor het onderstel, van roestvrij staal	648 mm	1,986 mm
2000057761 Schap voor het onderstel, van roestvrij staal	548 mm	2,586 mm
2000057763 Schap voor het onderstel, van roestvrij staal	548 mm	586 mm
2000100002 Schap voor het onderstel, van roestvrij staal	648 mm	686 mm
2000100003 Schap voor het onderstel, van roestvrij staal	548 mm	686 mm
2000100004 Schap voor het onderstel, van roestvrij staal	648 mm	2,586 mm

Schap voor KWC grootkeukenspoel tafels van 600 of 700 mm diep, roestvrij staal, oppervlak mat geborsteld, materiaaldikte 1,2 mm, inclusief Schaphouder.

Voor MAXL-spoelbakken (700 mm diep, 2000 mm breed)

Technical Data

Materiaal	Roestvrij staal
Materiaalcode	1.4301
Materiaaldikte	1.2 mm
Totale diepte	648 mm
Totale hoogte	41 mm
Totale breedte	1,986 mm
Oppervlakafwerking	Zijdeglans
Type bevestiging	Geschroefd
Type montage	Op product bevestigd