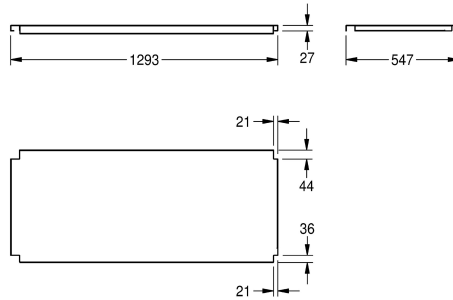
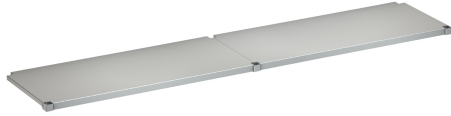


KWC

Tablette MAXIMA pour Maxima

Modell-Linie: MAXIMA | MAXT260-60

Éviers industriels en inox | Accessoires éviers industriels



KWC-No.

2000057716

Tablette pour sous-structure, en acier nickel-chrome

Profondeur totale

548 mm

Largeur totale

1,186 mm

2000057755

Tablette pour sous-structure, en acier nickel-chrome

648 mm

1,186 mm

2000057756

Tablette pour sous-structure, en acier nickel-chrome

548 mm

1,386 mm

2000057757

Tablette pour sous-structure, en acier nickel-chrome

648 mm

1,386 mm

2000057758

Tablette pour sous-structure, en acier nickel-chrome

548 mm

1,586 mm

2000057759

Tablette pour sous-structure, en acier nickel-chrome

548 mm

1,986 mm

2000057760

Tablette pour sous-structure, en acier nickel-chrome

648 mm

1,986 mm

2000057761

Tablette pour sous-structure, en acier nickel-chrome

548 mm

2,586 mm

2000057763

Tablette pour sous-structure, en acier nickel-chrome

548 mm

586 mm

2000100002

Tablette pour sous-structure, en acier nickel-chrome

648 mm

686 mm

2000100003

Tablette pour sous-structure, en acier nickel-chrome

548 mm

686 mm

2000100004

Tablette pour sous-structure, en acier nickel-chrome

648 mm

2,586 mm

Étagère pour plonge KWC avec profondeur de 600 mm ou 700 mm, en inox 18/10, surface satinée, épaisseur de matériau 1,2 mm, fixations pour

étagère incluses

pour éviers MAXS (600 mm de profondeur, 2 600 mm de largeur)

Données techniques

Matière

Acier inoxydable

Code du matériel

1.4301

Épaisseur de matière

1.2 mm

Profondeur totale

548 mm

Hauteur totale

41 mm

Largeur totale

2,586 mm

Finition de surface

Finition satinée

Type de fixation

Fixation



KWC

Tablette MAXIMA pour Maxima

Modell-Linie: MAXIMA | MAXT260-60

Éviers industriels en inox | Accessoires éviers industriels

Type de montage

Monté sur le produit
