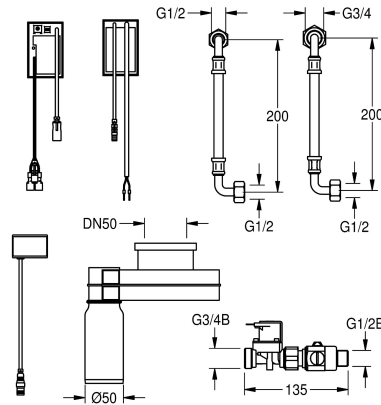


## KWC Elektronische Siphonsteuerung

Modell-Linie: **FLUSHING-TAPS-ELEC | AQUA420**  
Spülarmaturen | Elektronische Urinalspülarmaturen



### KWC-Nr.

**2000071169**

Elektronische Siphonsteuerung zur unsichtbaren Installation, für die berührungslose Spülung von KWC-Edelstahlurinalen. Mit Anschlussschläuchen, Magnetventil, Elektronikmodul und Siphon mit

außen montiertem Sensor ohne Wasserkontakt, Hygienespülung, 24 Stunden nach letzter Auslösung, 230 V AC.

### Technische Daten

Berechnungsdurchfluss Kaltwass

0.3 l/s

Voreinstellung Hygienespülung

24 Stunden nach der letzten Betätigung

Spülmenge einstellbar

nein

Funktionsprinzip

elektronisch selbstschließend

Nennweite

DN 15

Anschlussgröße

G 1/2 B

Material Armatur

Kunststoff

maximaler Fließdruck

5 bar

maximaler Spüldurchfluss

0.7 l/s

maximale Spülmenge

10.5 Liter

Mindestfließdruck

1 bar

Mindestspüldurchfluss

0.3 l/s

Mindestspülmenge

1.2 Liter

Parametrierung

manuelle thermische Desinfekti

Anschlussspannung

230 V AC

Stromverbrauch

0.5 Voltampere

Art der Spannungsversorgung

Transformator

Schutzart IP

IP65 / 40

Schallschutz

nein

mit Trafo/Netzteil

ja

Art der Spülarmatur

Urinalspüler

Art der Montage

Wandmontage

Art der Bedienung

Sensorbetätigung

Typ des Sensors

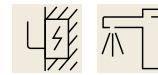
radar-elektronischer Sensor

Wasseranschluss

Gewindestutzen (Außengewinde)

Grundfarbe

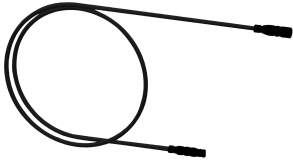
sonstige



IgPosNumber

63FK08A

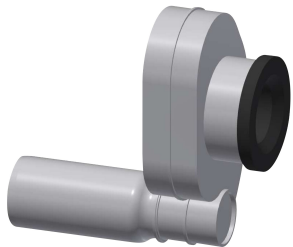
#### Optionales Zubehör



#### Verlängerungskabel 5 m (je Armatur)

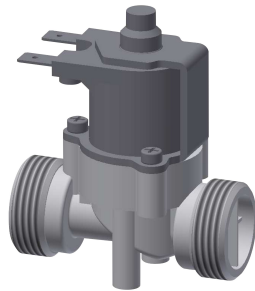
**2030043814**  
ACEX9010

#### Ersatzteile



#### Siphon mit Radarsensoraufnahme

**2000105798**  
EFLSY0043



#### Magnetventil, 6 V DC

**2000109416**  
EFLSY0044



#### Schlauch DN10 x 200

**2030004881**  
EFLSY0025