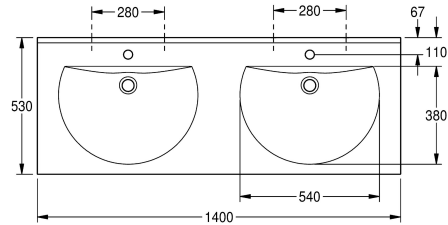
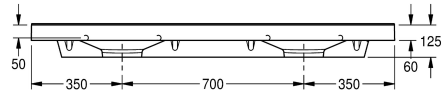
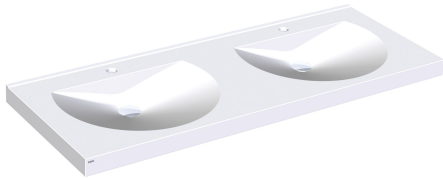


KWC RONDA Doppelwaschtisch

Modell-Linie: **RONDA | ANMW221**
Waschtische & Waschrinnen | Waschtische



KWC-Nr.

2000090007

mit Armaturenbohrungen 35 mm (D)

2000090006

ohne Armaturenbohrungen

RONDA Doppelwaschtisch aus kunstharzgebundenem Mineralwerkstoff MIRANIT, mit porenfreier, glatter Oberfläche (temperaturbeständig bis 80 °C), Farbton Alpinweiß. Mit zwei nahtlos eingeformten, runden Mulden, ohne Überlauf. Befestigung an Beckenrückwand. Hintere Schwallkante, Dreiseitige Schürze 60 mm

Anzahl Hahnlochbohrungen

2

(H). Mit Armaturenbohrungen 35 mm (D), inklusive Befestigungsmaterial.

Abmessungen 1400 x 125 x 530 mm (B x H x T)
Muldenmaße 540 x 90 x 380 mm (B x H x T)

Technische Daten

Beckenposition	
Becken: Höhe	
Becken: Tiefe	
Beckenform	
Becken: Breite	
Farbe	
Becken-/Muldenabstand	
Material	
Materialtyp	
Gesamttiefe	
Gesamthöhe	
Gesamtbreite	
Überlauf	
Schwallrand	
Siphon inklusive	
Rückwand	
Anzahl Hahnlochbohrungen	
Durchmesser Armaturenbohrung	
Position Amaturenbohrung	
Armaturenbank	
Art der Montage	
Position Ablauf	
Ausladung Ablauf	

mittig
90 mm
380 mm
Halbkreis
540 mm
alpinweiß
700 mm
mineralischer Werkstoff
Miranit
530 mm
125 mm
1,400 mm
nein
ja
nein
nein
2
35 mm
Mitte
ja
Wandmontage
mittig hinten
185 mm



KWC RONDA Doppelwaschtisch

Modell-Linie: RONDA | ANMW221
Waschtische & Waschrinnen | Waschtische

Ablaufgarnitur inklusive

nein

Durchmesser Ablaufbohrung

DN 32

Optionales Zubehör



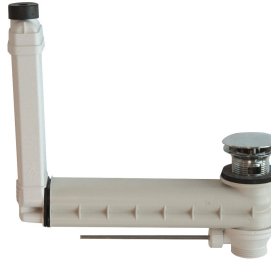
Sieb Ablaufventil

2000100854
ZANMW901



Hauben Ablaufventil

2000100861
ZANMW900



Ab- und Überlaufgarnitur

2000100932
ZANMW902



Siphon

2000057417
XINX140