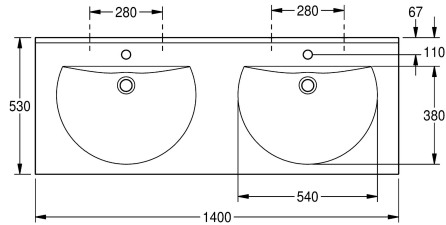
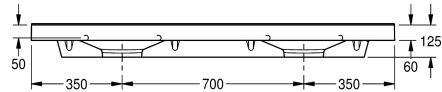
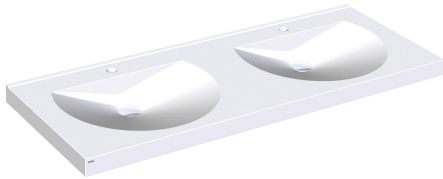


KWC RONDA Lavabo double

Modell-Linie: RONDA | ANMW221
Lavabos | Lavabos



KWC-No.

2000090007

Avec perçage pour robinetterie 35 mm

Nombre de trou de robinetterie

2

Lavabo double RONDA en matière minérale MIRANIT avec une surface non poreuse et lisse (température de résistance jusqu'à 80 °C). Coloris blanc alpin. Avec deux vasques rondes encastrées sans soudures, sans trop-plein. Fixation au dossier de lavabo. Arête anti-éclaboussures arrière. Tablier trilatéral 60 mm (H). Avec

perçage pour robinetterie 35 mm (D), matériel de montage inclus.

Dimensions 1400 x 125 x 530 mm (L x H x P)
Dimensions de vasques 540 x 90 x 380 mm (L x H x P)

Données techniques

position du vasque
Vasque - hauteur du vasque
Profondeur du vasque
Forme du bac
Largeur du vasque
Couleur
Distance entre les vasques
Matière
Code du matériel
Profondeur totale
Hauteur totale
Largeur totale
Trop-plein
Support arrière
siphon intégré
Dossieret
Nombre de trou de robinetterie
Diamètre du trou de robinetterie
Position du trou de robinetterie
Saillie de robinetterie
Type de montage
Position du vidage
Saillie du vidage
kit d'évacuation inclus

Au milieu
90 mm
380 mm
Circle avec côtés droits
540 mm
Blanc alpin
700 mm
Matériel minéral
Miranit
530 mm
125 mm
1,400 mm
Non
Oui
Non
Non
2
35 mm
Milieu
Oui
Montage mural
Au milieu derrière
185 mm
Non



Taille de l'évacuation

DN 32

Accessoires en option



Bonde perforée

2000100854
ZANMW901



Bonde de vidage à dôme

2000100861
ZANMW900



Vidage et trop-plein

2000100932
ZANMW902



Siphon

2000057417
XINX140