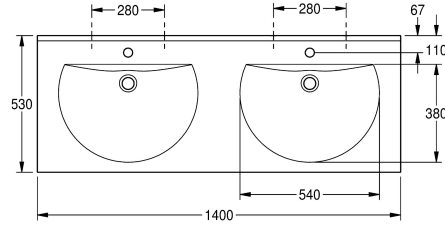
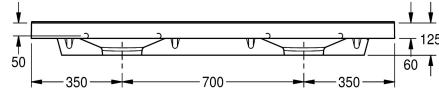
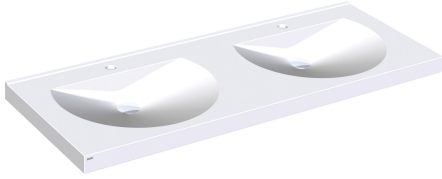


KWC RONDA Umywalka podwójna

Modell-Linie: RONDA | ANMW221
Umywalki | Umywalki pojedyncze



KWC-No.

2000090007

Z otworami na baterię 35 mm

Liczba otworów na baterie

2

RONDA umywalka podwójna ze związanego żywicy syntetyczną kompozytu mineralnego MIRANIT, gładka powierzchnia, odporna na temperaturę do 80° C. Kolor biel alpejska. Okrągłe, spłaszczone z tyłu niecki bez przelewu, bezspoinowo połączone z obrzeżem. Mocowanie za pomocą

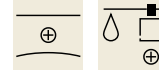
otworów montażowych w tylnej ścianie. Tylna krawędź przyścienna. Trzyszyronny fartuch 60 mm (wys.). Z otworami na armaturę o średnicy 35 mm, w komplecie zestaw montażowy.

Wymiary 1400 x 125 x 530 mm (szer. x wys. x głęb.)
Wymiary niecki 540 x 90 x 380 mm (szer. x wys. x głęb.)

Dane techniczne

Umieszczenie komory
Komora - głębokość komory
Głębokość komory
Kształt miski
Szerokość komory
Kolor
Odstęp pomiędzy komorami
Materiał
Kod materiałowy
Łączna głębokość
Łączna wysokość
Łączna szerokość
Przelew
Tylna krawędź przyścienna
Syfon w komplecie
Ścianka tylna
Liczba otworów na baterię
Średnica otworu na armaturę
Pozycja otworu na baterię
Półka na baterię
Rodzaj montażu
Pozycja ujęcia
Długość wysięgu
Zestaw odpływowy w komplecie

W środku
90 mm
380 mm
Półokrąg
540 mm
Biały
700 mm
Materiał mineralny
Miranit
530 mm
125 mm
1,400 mm
Nie
Tak
Nie
Nie
2
35 mm
W środku
Tak
Montaż naścienny
W środku z tyłu
185 mm
Nie



KWC RONDA Umywalka podwójna

Modell-Linie: RONDA | ANMW221
Umywalki | Umywalki pojedyncze

Wielkość zaworu odpływowego

DN 32

Aksesoria opcjonalne



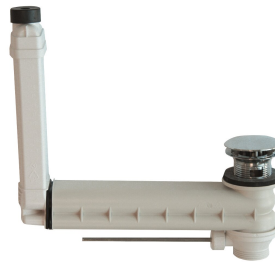
Zawór odpływowy z sitkiem

2000100854
ZANMW901



Zawór odpływowy

2000100861
ZANMW900



Zestaw odpływowo-przelewowy

2000100932
ZANMW902



Syfon

2000057417
XINX140