

KWC-No.

2000090009

Avec perçage pour robinetterie

2000090008

Sans perçage pour robinetterie

Nombre de trou de robinetterie

3

Tablette de lavabos RONDA en matière minérale combinée à la résine synthétique MIRANIT avec une surface non poreuse et lisse (température de résistance jusqu'à 80 °C). Coloris blanc alpin. Avec trois vasques rondes encastrées sans soudures, sans trop-plein. Fixation au dossier de lavabo. Arête anti-éclaboussures arrière.

Tablier trilatéral 60 mm (H). Sans perçage pour robinetterie. Matériel de montage inclus.

Dimensions 2100 x 125 x 530 mm (L x H x P)

Dimensions de vasques 540 x 90 x 380 mm (L x H x P)

Données techniques

position du vasque

Au milieu

Vasque - hauteur du vasque

90 mm

Profondeur du vasque

380 mm

Forme du bac

Cercle avec côtés droits

Largeur du vasque

540 mm

Couleur

Blanc alpin

Matière

Matériel minéral

Code du matériel

Miranit

Profondeur totale

530 mm

Hauteur totale

125 mm

Largeur totale

2,100 mm

Trop-plein

Non

Support arrière

Oui

siphon intégré

Non

Dossieret

Non

Saillie de robinetterie

Oui

Type de montage

Montage mural

Position du vidage

Au milieu derrière

Saillie du vidage

185 mm

kit d'évacuation inclus

Non

Taille de l'évacuation

DN 32

teamNumber

421423

Accessoires en option



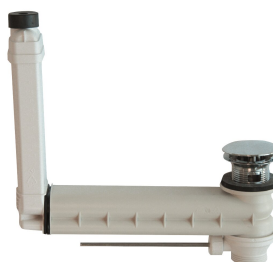
Bonde perforée

2000100854
ZANMW901



Bonde de vidage à dôme

2000100861
ZANMW900



Vidage et trop-plein

2000100932
ZANMW902



Siphon

2000057417
XINX140