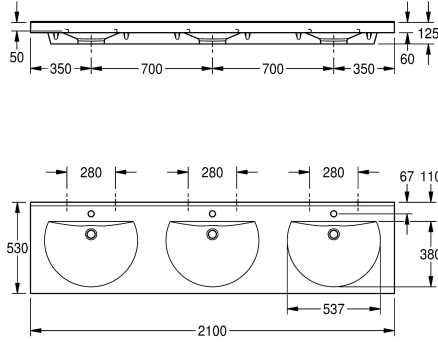
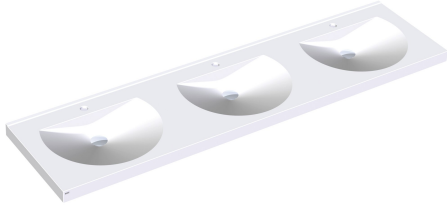


## KWC RONDA Reihenwaschtisch

Modell-Linie: **RONDA | ANMW231**  
Waschtische & Waschrinnen | Waschtische



### KWC-Nr.

**2000090009**  
mit Armaturenbohrungen 35 mm (D)

**2000090008**  
ohne Armaturenbohrungen

RONDA Reihenwaschtisch aus kunstharzgebundenem Mineralwerkstoff MIRANIT, mit porenfreier, glatter Oberfläche (temperaturbeständig bis 80 °C), Farbton Alpinweiß. Mit drei nahtlos eingeformten, runden Mulden, ohne Überlauf. Befestigung an Beckenrückwand. Hintere Schwallkante. Dreiseitige Schürze 60 mm

### Anzahl Armaturenbohrungen

3

(H). Mit Armaturenbohrungen 35 mm (D), inklusive Befestigungsmaterial.

Abmessungen 2100 x 125 x 530 mm (B x H x T)  
Muldenmaße 540 x 90 x 380 mm (B x H x T)

### Technische Daten

Beckenposition	mittig
Becken: Höhe	90 mm
Becken: Tiefe	380 mm
Beckenform	Halbkreis
Becken: Breite	540 mm
Farbe	alpinweiß
Becken-/Muldenabstand	700 mm
Material	mineralischer Werkstoff
Materialtyp	Miranit
Gesamttiefe	530 mm
Gesamthöhe	125 mm
Gesamtbreite	2,100 mm
Überlauf	nein
Schwallrand	ja
Siphon Inklusiv	nein
Rückwand	nein
Anzahl Armaturenbohrungen	3
Durchmesser Armaturenbohrung	35 mm
Position Amaturenbohrung	Mitte
Armaturenbank	ja
Art der Montage	Wandmontage
Position Ablauf	mittig hinten
Ausladung Ablauf	185 mm



## KWC RONDA Reihenwaschtisch

Modell-Linie: **RONDA | ANMW231**  
Waschtische & Waschrinnen | Waschtische

Ablaufgarnitur inklusive	nein
Durchmesser Ablaufbohrung	DN 32
teamNumber	421423

### Optionales Zubehör



**Sieb Ablaufventil**

**2000100854**  
ZANMW901



**Hauben Ablaufventil**

**2000100861**  
ZANMW900



**Ab- und Überlaufgarnitur**

**2000100932**  
ZANMW902



**Siphon**

**2000057417**  
XINX140