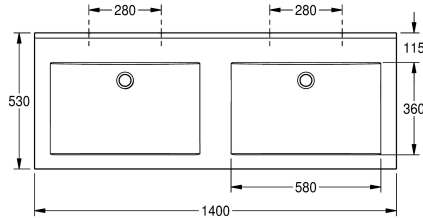
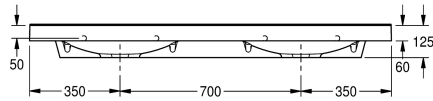
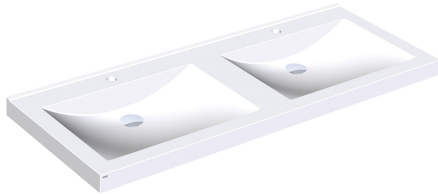


KWC QUADRO Doppelwaschtisch

Modell-Linie: QUADRO | ANMW420
Waschtische & Waschrinnen | Waschtische



KWC-Nr.

2000090013

mit Armaturenbohrungen 35 mm (D)

2000090012

ohne Armaturenbohrungen

QUADRO Doppelwaschtisch aus kunstharzgebundenem Mineralwerkstoff MIRANIT, mit porenfreier, glatter Oberfläche (temperaturbeständig bis 80 °C), Farbton Alpinweiß. Mit zwei nahtlos eingeformten, rechteckigen Mulden, ohne Überlauf, ohne Armaturenbohrung. Befestigung an Beckenrückwand. Dreiseitige

Anzahl Hahnlochbohrungen

2

Schürze 60 mm (H). Hintere Schwallkante, inklusive Befestigungsmaterial.

Abmessungen 1400 x 125 x 530 mm (B x H x T)
Muldenmaße 580 x 90 x 360 mm (B x H x T)

Technische Daten

Beckenposition
Becken: Höhe
Becken: Tiefe
Beckenform
Becken: Breite
Farbe
Becken-/Muldenabstand
Material
Materialtyp
Gesamttiefe
Gesamthöhe
Gesamtbreite
Überlauf
Schwallrand
Siphon inklusive
Rückwand
Armaturenbank
Art der Montage
Position Ablauf
Ausladung Ablauf
Ablaufgarnitur inklusive
Durchmesser Ablaufbohrung

mittig
90 mm
360 mm
Rechteck
580 mm
alpinweiß
700 mm
mineralischer Werkstoff
Miranit
530 mm
125 mm
1.400 mm
nein
ja
nein
nein
ja
Wandmontage
mittig hinten
185 mm
nein
DN 32

Optionales Zubehör

KWC QUADRO Doppelwaschtisch

Modell-Linie: QUADRO | ANMW420
Waschtische & Waschrinnen | Waschtische



Sieb Ablaufventil

2000100854
ZANMW901



Hauben Ablaufventil

2000100861
ZANMW900



Ab- und Überlaufgarnitur

2000100932
ZANMW902



Siphon

2000057417
XINX140