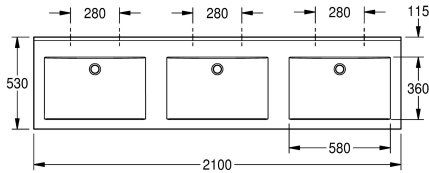
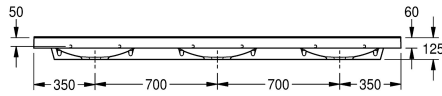
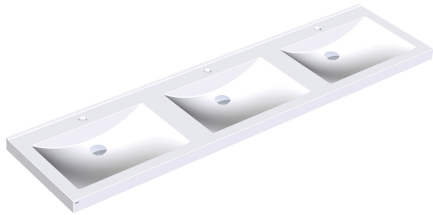


KWC QUADRO Reihenwaschtisch

Modell-Linie: QUADRO | ANMW430
Waschtische & Waschrinnen | Waschtische



KWC-Nr.

2000090015

mit Armaturenbohrungen 35 mm (D)

2000090014

ohne Armaturenbohrungen

QUADRO Reihenwaschtisch aus kunstharzgebundenem Mineralwerkstoff MIRANIT, mit porenfreier, glatter Oberfläche (temperaturbeständig bis 80 °C), Farbton Alpinweiß. Mit drei nahtlos eingeformten, rechteckigen Mulden, ohne Überlauf, ohne Armaturenbohrung. Befestigung an Beckenrückwand. Dreiseitige

Anzahl Hahnlochbohrungen

3

Schürze 60 mm (H). Hintere Schwallkante, inklusive Befestigungsmaterial.

Abmessungen 2100 x 60 x 530 mm (B x H x T)
Muldenmaße 580 x 90 x 360 mm (B x H x T)

Technische Daten

Beckenposition	mittig
Becken: Höhe	90 mm
Becken: Tiefe	360 mm
Beckenform	Rechteck
Becken: Breite	580 mm
Farbe	alpinweiß
Material	mineralischer Werkstoff
Materialtyp	Miranit
Gesamttiefe	530 mm
Gesamthöhe	125 mm
Gesamtbreite	2,100 mm
Überlauf	nein
Schwallrand	ja
Siphon inklusive	nein
Rückwand	nein
Armaturenbank	ja
Art der Montage	Wandmontage
Position Ablauf	mittig hinten
Ausladung Ablauf	185 mm
Ablaufgarnitur inklusive	nein
Durchmesser Ablaufbohrung	DN 32
IgPosNumber	63FB23A

Beckenposition	mittig
Becken: Höhe	90 mm
Becken: Tiefe	360 mm
Beckenform	Rechteck
Becken: Breite	580 mm
Farbe	alpinweiß
Material	mineralischer Werkstoff
Materialtyp	Miranit
Gesamttiefe	530 mm
Gesamthöhe	125 mm
Gesamtbreite	2,100 mm
Überlauf	nein
Schwallrand	ja
Siphon inklusive	nein
Rückwand	nein
Armaturenbank	ja
Art der Montage	Wandmontage
Position Ablauf	mittig hinten
Ausladung Ablauf	185 mm
Ablaufgarnitur inklusive	nein
Durchmesser Ablaufbohrung	DN 32
IgPosNumber	63FB23A

Optionales Zubehör

KWC QUADRO Reihenwaschtisch

Modell-Linie: QUADRO | ANMW430
Waschtische & Waschrinnen | Waschtische



Sieb Ablaufventil

2000100854
ZANMW901



Hauben Ablaufventil

2000100861
ZANMW900



Ab- und Überlaufgarnitur

2000100932
ZANMW902



Siphon

2000057417
XINX140