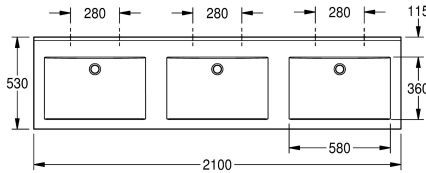
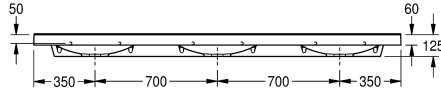
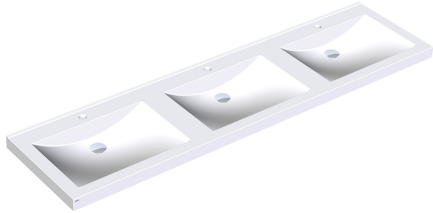


KWC QUADRO

Umywalka

Modell-Linie: QUADRO | ANMW430

Umywalki | Umywalki pojedyncze



KWC-No.

2000090015

Z otworami na baterię 35 mm

2000090014

Bez otworów na baterię

Liczba otworów na baterie

3

QUADRO umywalka potrójna ze związanego żywicą syntetyczną kompozytu mineralnego MIRANIT, gładka powierzchnia, odporna na temperaturę do 80°C. Kolor biel alpejska. Prostokątne niecki bez przelewu, bezspoinowo połączone z obrzeżem. Mocowanie za pomocą otworów montażowych w tylnej ścianie. Tylna krawędź

przyścienna. Trzystronny fartuch 60 mm (wys.). Bez otworów na armaturę, w komplecie zestaw montażowy.

Wymiary 2100 x 125 x 530 mm (szer. x wys. x głęb.)

Wymiary niecki 580 x 90 x 360 mm (szer. x wys. x głęb.)

Dane techniczne

Umiejscowienie komory	W środku
Komora - głębokość komory	90 mm
Głębokość komory	360 mm
Kształt miski	Prostokąt
Szerokość komory	580 mm
Kolor	Biały
Materiał	Materiał mineralny
Kod materiałowy	Miranit
Łączna głębokość	530 mm
Łączna wysokość	125 mm
Łączna szerokość	2,100 mm
Przelew	Nie
Tylna krawędź przyścienna	Tak
Syfon w komplecie	Nie
Ścianka tylna	Nie
Półka na baterię	Tak
Rodzaj montażu	Montaż naścienny
Pozycja ujęcia	W środku z tyłu
Długość wysięgu	185 mm
Zestaw odpływowy w komplecie	Nie
Wielkość zaworu odpływowego	DN 32

Akcesoria opcjonalne

KWC QUADRO Umywalka

Modell-Linie: QUADRO | ANMW430
Umywalki | Umywalki pojedyncze



Zawór odpływowy z sitkiem

2000100854
ZANMW901



Zawór odpływowy

2000100861
ZANMW900



Zestaw odpływowo-przelewowy

2000100932
ZANMW902



Syfon

2000057417
XINX140