

KWC-No.

2000090016

Sans perçage pour robinetterie

2000103078

Sans trop-plein, bonde à grille plate 1 1/4", avec 35 mm diamètre perçage pour la robinetterie, centré

2000090017

Avec trop-plein, sans perçage pour robinetterie, bonde à bouchon 1 1/4

2000103080

Avec trop-plein, avec 35 mm diamètre perçage pour robinetterie, centré, bonde à bouchon 1 1/4

Trop-plein

Non

Non

1

Oui

Oui

1

Lavabo simple pour montage mural, acier inoxydable, finitions satinées, épaisseur du matériau 1 mm, vasque sans soudure avec diamètre 500 x 155 x 335 mm, forme ovale, plage de robinetterie 90 mm, supports de montage pré-soudés, avec porte-savon, vis et

chevilles fournies.

Avec trop-plein, bonde à bouchon 1 1/4"
Dimensions 550 x 155 x 450 mm (L x H x P)

Données techniques

position du vasque

Au milieu

Vasque - hauteur du vasque

155 mm

finition du bac

Finition satinée

Profondeur du vasque

335 mm

Forme du bac

Ovale

Largeur du vasque

500 mm

Couleur

Pas de couleur

Matière

Acier inoxydable

Code du matériel

1.4301

Épaisseur de matière

1 mm

Profondeur totale

450 mm

Hauteur totale

155 mm

Largeur totale

550 mm

Trop-plein

Oui

Position du trop plein

Retour

Support arrière

Non

siphon intégré

Non

Dosseret

Non

Finition de surface

Finition satinée

KWC ANIMA

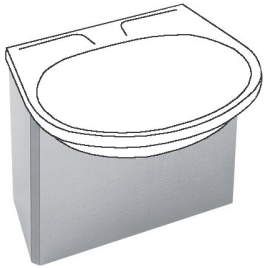
Lavabo

Modell-Linie: ANIMA | BS205

Lavabos | Lavabos

Saillie de robinetterie	Oui
Type de montage	Montage mural
Type de kit d'évacuation	Bonde d'évacuation
Position du vidage	Au milieu derrière
Saillie du vidage	190 mm
kit d'évacuation inclus	Oui
Taille de l'évacuation	DN 32
teamNumber	412102
sanitasTroeschNumber	3134 213

Accessoires en option



Cache-siphon ANIMA

2000058442

BS206