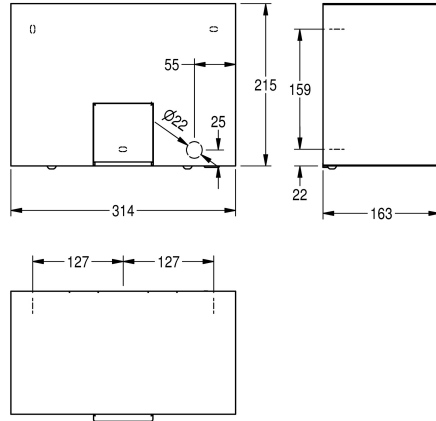


KWC RODAN Asciugamani elettronico

Modell-Linie: RODAN | RODX310
Asciugamani ed asciugacapelli ad aria calda | Asciugamani ad aria calda



KWC-No.

2000090055

Dimensioni 314 x 215 x 163 mm (L x A x P)

Asciugamani elettronico ad aria calda per installazione a parete, ad attivazione automatica, in acciaio inox 18/10 (AISI 304), finitura satinata, spessore 1,2 mm. Comando opto-elettronico, portata del sensore regolabile da 10 a 30 cm. Viti in acciaio inox e tasselli inclusi. Cavo elettrico non incluso.

Tensione 230 V, 50 Hz

Potenza totale 2200 W
Riscaldamento 2100 W
Motore 100 W con 2850 giri/min
Portata dell'aria 274 m³/h
Velocità dell'aria 15,5 m/s
Dimensioni 314 x 215 x 163 mm (L x A x P)

Dati tecnici

Velocità aria
Portata aria
Tensione in ingresso Hz
Tensione in ingresso V
Potenza di riscaldamento
Materiale
Codice materiale
Spessore del materiale
Potenza motore
Profondità totale
Altezza totale
Larghezza complessiva
Sistema protettivo IP
Livello del rumore
Finitura della superficie
Potenza totale
Tipo di fissaggio
Tipo di montaggio
Funzionamento
teamNumber
sanitas TroeschNumber

NOT-ADJUSTABLE
274 Cubic Meter/Hour
50 Hertz (1/second)
230 Volt
2,100 Watt
Acciaio inox
1.4301
1.2 mm
100 Watt
163 mm
215 mm
314 mm
IPX1
68 Decibels (A Weighting)
Finitura satinata
2,200 Watt
Vite
Installazione a parete
Funzionamento a sensore
572451
4621 480