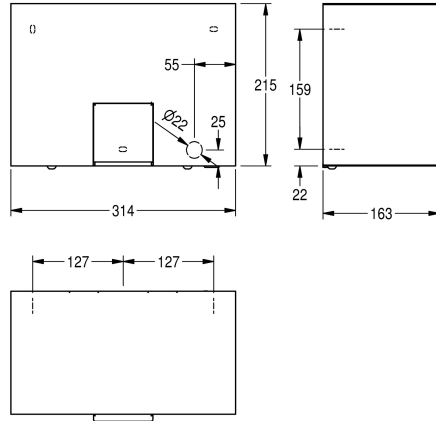


KWC RODAN Elektronische handdroger

Modell-Linie: RODAN | RODX310
Hand- en haardrogers | Handdrogers



KWC-No.

2000090055

Afmetingen 314 x 215 x 163 mm (B x H x D)

Contactloze hetelucht-handdroger voor opbouwmontage, van roestvrij staal, oppervlak zijdemat, materiaaldikte 1,2 mm, infraroodsensor voor contactloze bediening, sensorbereik instelbaar van 10 tot 30 cm, kabel en stekker niet bijgeleverd.

Netspanning 230 V, 50 Hz

Totaal vermogen 2200 W
Verwarming 2100 W
Motor 100 W, 2850 t/min
Luchtvolume 274 m³/h
Luchtsnelheid 15,5 m/s
Afmetingen 314 x 215 x 163 mm (B x H x D)

Technical Data

| |
|---------------------|
| Luchtsnelheid |
| Luchtdebiet |
| Ingangsspanning Hz |
| Ingangsspanning V |
| Verwarmingsvermogen |
| Materiaal |
| Materiaalcode |
| Materiaaldikte |
| Motor vermogen |
| Totale diepte |
| Totale hoogte |
| Totale breedte |
| IP bescherming |
| Geluidsdruk |
| Oppervlakafwerking |
| Vermogen |
| Type bevestiging |
| Type montage |
| Type bediening |

| |
|---------------------------|
| NOT-ADJUSTABLE |
| 274 Kubieke meter/uur |
| 50 Hertz (1/seconden) |
| 230 Volt |
| 2.100 Watt |
| Roestvrij staal |
| 1.4301 |
| 1.2 mm |
| 100 Watt |
| 163 mm |
| 215 mm |
| 314 mm |
| IPX1 |
| 68 Decibel (A-waardering) |
| Zijdeglans |
| 2.200 Watt |
| Geschoefd |
| Wandmontage |
| Werking sensor |