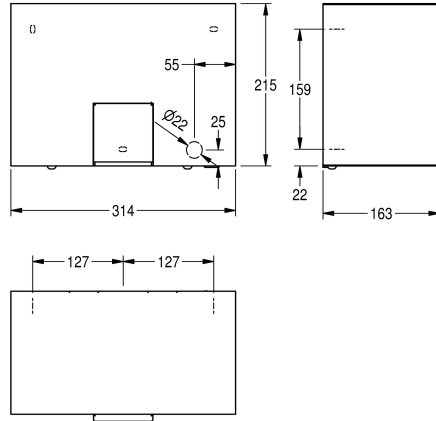


## KWC RODAN

Elektroniczna suszarka do rąk, montaż natynkowy

Modell-Linie: RODAN | RODX310

Suszarki do rąk i do włosów | Suszarka do rąk



### KWC-No.

**2000090055**

Wymiary 314 x 215 x 163 mm (szer. x wys. x głęb.)

Suszarka do rąk, montaż natynkowy. Stal szlachetna, powierzchnia szlifowana matowa, grubość materiału 1,2 mm. Zbliżeniowy czujnik podczerwieni, zasięg regulowany w zakresie 10–30 cm. Kabel podłączeniowy i wtyczka nie znajdują się w komplecie. Napięcie zasilania: 230 V.

Napięcie: 230 V, 50 Hz

Moc całkowita: 2200 W  
Moc grzewcza: 2100 W  
Silnik: 100 W przy 2850 obr./min  
Ilość powietrza: 274 m<sup>3</sup>/h  
Prędkość powietrza: 15,5 m/s

Wymiary (szer. x wys. x głęb.): 314 x 215 x 163 mm

### Dane techniczne

|                                  |
|----------------------------------|
| Prędkość nawiewu                 |
| Ilość powietrza                  |
| Napięcie zasilające wejściowe Hz |
| Napięcie zasilające wejściowe V  |
| Moc grzewcza                     |
| Materiał                         |
| Kod materiałowy                  |
| Grubość materiału                |
| Moc silnika                      |
| Łączna głębokość                 |
| Łączna wysokość                  |
| Łączna szerokość                 |
| System ochrony IP                |
| Ciśnienie akustyczne             |
| Wykończenie powierzchni          |
| Moc całkowita                    |
| Rodzaj mocowania                 |
| Rodzaj montażu                   |
| Rodzaj obsługi                   |

|                               |
|-------------------------------|
| NOT-ADJUSTABLE                |
| 274 Metr sześcienny/godzinę   |
| 50 Herc (1/sek.)              |
| 230 Volt                      |
| 2,100 Wat                     |
| Stal szlachetna               |
| 1.4301                        |
| 1.2 mm                        |
| 100 Wat                       |
| 163 mm                        |
| 215 mm                        |
| 314 mm                        |
| IPX1                          |
| 68 Decybele (krzywa ważąca A) |
| Matowe                        |
| 2,200 Wat                     |
| Przykręcony                   |
| Montaż naścienny              |
| Działanie czujnika            |