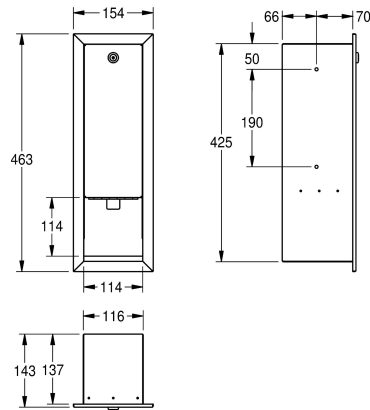


## KWC RODAN Seifenspender für Unterputzmontage

Modell-Linie: **RODAN | RODX618E**  
Accessories | Seifenspender



### KWC-Nr.

**2000090066**

Abmessungen 154 x 463 x 143 mm (B x H x T)

Seifenspender, für Unterputzmontage, Chromnickelstahl, Oberfläche seidenmatt, Materialstärke 0,8 mm, gekantete Front, Zylinderschloss mit KWC Einheitsschlüssel, geeignet für Flüssigseife und Lotionen, 0,8 Liter-Nachfüllbehälter, mit Kunststoffzughebel,

inklusive Edelstahlschrauben und Dübel.

Abmessungen 154 x 463 x 143 mm (B x H x T)

### Technische Daten

Füllmenge	800
Füllmenge ME	ml
Schloss	Zylinderschloss
Material	Edelstahl
Materialtyp	1.4301 Chromnickelstahl V2A
Materialstärke	0,8 mm
Gesamttiefe	143 mm
Gesamthöhe	463 mm
Gesamtbreite	154 mm
Oberflächenbehandlung	seidenmatt
Art des Verbrauchsmaterials	Flüssigseife
Art der Befestigung	geschraubt
Art der Montage	Unterputzmontage
Art der Bedienung	manueller Betrieb
Typ des Seifentanks/-pumpe	integrierter, nachfüllbarer Ta
IgPosNumber	63FG27B

Füllmenge	800
Füllmenge ME	ml
Schloss	Zylinderschloss
Material	Edelstahl
Materialtyp	1.4301 Chromnickelstahl V2A
Materialstärke	0,8 mm
Gesamttiefe	143 mm
Gesamthöhe	463 mm
Gesamtbreite	154 mm
Oberflächenbehandlung	seidenmatt
Art des Verbrauchsmaterials	Flüssigseife
Art der Befestigung	geschraubt
Art der Montage	Unterputzmontage
Art der Bedienung	manueller Betrieb
Typ des Seifentanks/-pumpe	integrierter, nachfüllbarer Ta
IgPosNumber	63FG27B

### Verbrauchsmaterial

## KWC RODAN Seifenspender für Unterputzmontage

Modell-Linie: **RODAN | RODX618E**  
Accessories | Seifenspender



### Flüssigseife

---

**2030058103**  
SO1LP

---

### Flüssigseife 10L

---

**2000057168**  
SO10L

---