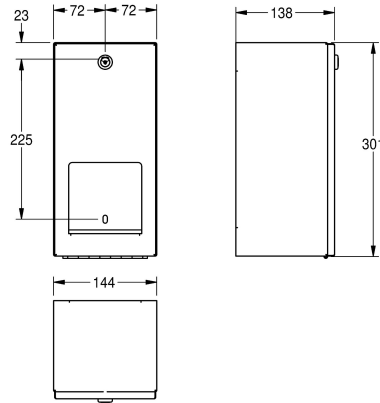


KWC RODAN

Zásobník na dvě role toaletního papíru, s vřetenovým systémem k montáži na omítku

Modell-Linie: RODAN | RODX672

Doplňky | Držáky na toaletní papír



KWC-No.

2000090072

Zásobník na dvě role toaletního papíru, s vřetenovým systémem, rozměry 144 x 301 x 138 mm (š x v x h)

Zásobník na dvě role toaletního papíru, s vřetenovým systémem, k montáži na omítku, chromniklová ocel, povrch hedvábně matný, tloušťka materiálu 0,8 mm, čelní strana se zaoblenými hranami, zámková vložka s univerzálním klíčem KWC, na dvě role papíru o

průměru max. 120 mm, skrytá rezervní role se automaticky uvolní po spotřebování první role, včetně vrutů z ušlechtilé oceli a hmoždinek.

Rozměry 144 x 301 x 138 mm (š x v x h)

Technické údaje

Maximální průměr spotřebního materiálu	115 mm
Maximální šířka spotřebního materiálu	115 mm
Kapacita	2
Plnění množství uom	role
Uzamkatelný	univerzální
Materiál	ušlechtilá ocel
Kód materiálu	1.4301
Tloušťka materiálu	0.8 mm
Celková hloubka	138 mm
Celková výška	301 mm
Celková šířka	144 mm
Vřeteno	ano
Povrch	hedvábně matný
Způsob uchycení	závit
Způsob montáže	montáž na stěnu