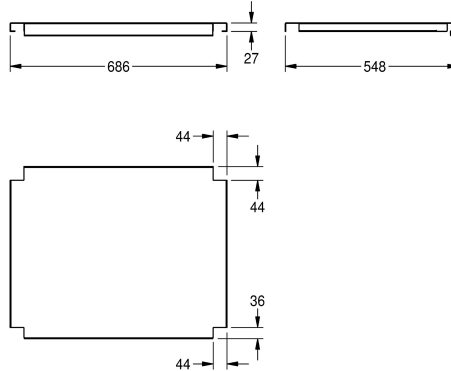
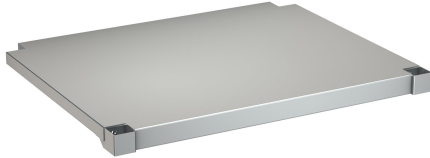


KWC MAXIMA Ablage zu Maxima

Modell-Linie: MAXIMA | MAXT70-60
Gewerbespülen aus Edelstahl | Zubehör Gewerbespülen



KWC-Nr.

2000057716
Ablage zu Untergestell, aus Chromnickelstahl

2000057755
Ablage zu Untergestell, aus Chromnickelstahl

2000057756
Ablage zu Untergestell, aus Chromnickelstahl

2000057757
Ablage zu Untergestell, aus Chromnickelstahl

2000057758
Ablage zu Untergestell, aus Chromnickelstahl

2000057759
Ablage zu Untergestell, aus Chromnickelstahl

2000057760
Ablage zu Untergestell, aus Chromnickelstahl

2000057761
Ablage zu Untergestell, aus Chromnickelstahl

2000057763
Ablage zu Untergestell, aus Chromnickelstahl

2000100002
Ablage zu Untergestell, aus Chromnickelstahl

2000100003
Ablage zu Untergestell, aus Chromnickelstahl

2000100004
Ablage zu Untergestell, aus Chromnickelstahl

Gesamttiefe

548 mm

648 mm

548 mm

648 mm

548 mm

548 mm

648 mm

548 mm

548 mm

648 mm

548 mm

648 mm

Gesamtbreite

1,186 mm

1,186 mm

1,386 mm

1,386 mm

1,586 mm

1,986 mm

1,986 mm

2,586 mm

586 mm

686 mm

686 mm

2,586 mm

Tablar, Chromnickelstahl, Oberfläche matt gebürstet, Materialstärke 1,2 mm, für Untergestelle MAXIMA Gewerbespülen mit 700 mm Breite und 600 mm Tiefe, inklusive Tablarhalter.

Abmessungen 686 x 555 mm (B x T)

Technische Daten

Material	Edelstahl
Materialtyp	1.4301 Chromnickelstahl V2A
Materialstärke	1.2 mm
Gesamttiefe	548 mm
Gesamthöhe	41 mm
Gesamtbreite	686 mm
Oberflächenbehandlung	seidenmatt
Art der Befestigung	geschraubt
Art der Montage	am Produkt montiert

Edelstahl
1.4301 Chromnickelstahl V2A
1.2 mm
548 mm
41 mm
686 mm
seidenmatt
geschraubt
am Produkt montiert



KWC MAXIMA
Ablage zu Maxima

Modell-Linie: MAXIMA | MAXT70-60
Gewerbespülen aus Edelstahl | Zubehör Gewerbespülen

IgPosNumber

63FR02E