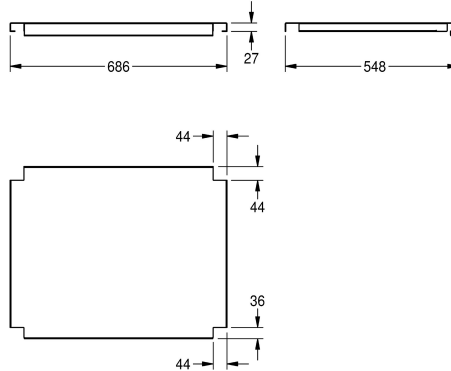
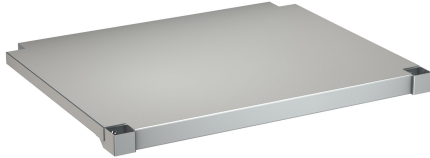


KWC MAXIMA Tablette pour Maxima

Modell-Linie: MAXIMA | MAXT70-60
Éviers industriels en inox | Accessoires éviers industriels



KWC-No.

2000057716
Tablette pour sous-structure, en acier nickel-chrome

2000057755
Tablette pour sous-structure, en acier nickel-chrome

2000057756
Tablette pour sous-structure, en acier nickel-chrome

2000057757
Tablette pour sous-structure, en acier nickel-chrome

2000057758
Tablette pour sous-structure, en acier nickel-chrome

2000057759
Tablette pour sous-structure, en acier nickel-chrome

2000057760
Tablette pour sous-structure, en acier nickel-chrome

2000057761
Tablette pour sous-structure, en acier nickel-chrome

2000057763
Tablette pour sous-structure, en acier nickel-chrome

2000100002
Tablette pour sous-structure, en acier nickel-chrome

2000100003
Tablette pour sous-structure, en acier nickel-chrome

2000100004
Tablette pour sous-structure, en acier nickel-chrome

Profondeur totale

548 mm

648 mm

548 mm

648 mm

548 mm

548 mm

648 mm

548 mm

548 mm

648 mm

548 mm

648 mm

Largeur totale

1,186 mm

1,186 mm

1,386 mm

1,386 mm

1,586 mm

1,986 mm

1,986 mm

2,586 mm

586 mm

686 mm

686 mm

2,586 mm

Étagère pour plonge KWC avec profondeur de 600 mm ou 700 mm, en inox 18/10, surface satinée, épaisseur de matériau 1,2 mm, fixations pour

étagère incluses

Pour éviers MAXS (600 mm de profondeur, 700 mm de largeur)

Données techniques

Matière	Acier inoxydable
Code du matériel	1.4301
Épaisseur de matière	1.2 mm
Profondeur totale	548 mm
Hauteur totale	41 mm
Largeur totale	686 mm
Finition de surface	Finition satinée
Type de fixation	Fixation

Acier inoxydable
1.4301
1.2 mm
548 mm
41 mm
686 mm
Finition satinée
Fixation



KWC MAXIMA
Tablette pour Maxima

Modell-Linie: MAXIMA | MAXT70-60
Éviers industriels en inox | Accessoires éviers industriels

Type de montage
teamNumber

Monté sur le produit
0