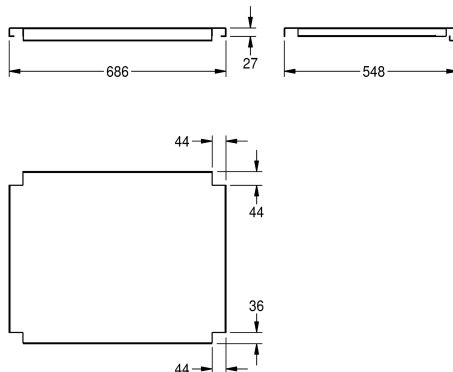
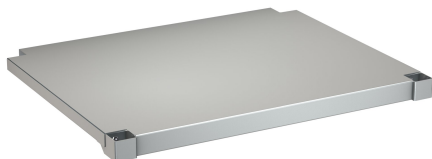


KWC MAXIMA Półka do Maxima

Modell-Linie: MAXIMA | MAXT70-60

Zlewozmywaki przemysłowe | Wyposażenie dodatkowe do zlewozmywaków przemysłowych



KWC-No.

2000057716

Półka do podstawy, ze stali chromowo-niklowej

Łączna głębokość

548 mm

Łączna szerokość

1,186 mm

2000057755

Półka do podstawy, ze stali chromowo-niklowej

648 mm

1,186 mm

2000057756

Półka do podstawy, ze stali chromowo-niklowej

548 mm

1,386 mm

2000057757

Półka do podstawy, ze stali chromowo-niklowej

648 mm

1,386 mm

2000057758

Półka do podstawy, ze stali chromowo-niklowej

548 mm

1,586 mm

2000057759

Półka do podstawy, ze stali chromowo-niklowej

548 mm

1,986 mm

2000057760

Półka do podstawy, ze stali chromowo-niklowej

648 mm

1,986 mm

2000057761

Półka do podstawy, ze stali chromowo-niklowej

548 mm

2,586 mm

2000057763

Półka do podstawy, ze stali chromowo-niklowej

548 mm

586 mm

2000100002

Półka do podstawy, ze stali chromowo-niklowej

648 mm

686 mm

2000100003

Półka do podstawy, ze stali chromowo-niklowej

548 mm

686 mm

2000100004

Półka do podstawy, ze stali chromowo-niklowej

648 mm

2,586 mm

Półka do zlewozmywaków przemysłowych KWC. Głębokość 600 lub 700 mm. Stal szlachetna, powierzchnia szlifowana matowa. Grubość materiału 1,2

mm. Z uchwytem.

Do zlewozmywaków MAXS (głęb. 600 mm, szer. 700 mm)

Dane techniczne

Materiał	Stal szlachetna
Kod materiałowy	1.4301
Grubość materiału	1.2 mm
Łączna głębokość	548 mm
Łączna wysokość	41 mm
Łączna szerokość	686 mm
Wykończenie powierzchni	Matowe
Rodzaj mocowania	Przykręcony

Materiał	Stal szlachetna
Kod materiałowy	1.4301
Grubość materiału	1.2 mm
Łączna głębokość	548 mm
Łączna wysokość	41 mm
Łączna szerokość	686 mm
Wykończenie powierzchni	Matowe
Rodzaj mocowania	Przykręcony



KWC MAXIMA
Półka do Maxima

Modell-Linie: MAXIMA | MAXT70-60
Zlewozmywaki przemysłowe | Wyposażenie dodatkowe do zlewozmywaków przemysłowych

Rodzaj montażu

Montaż na produkcie
