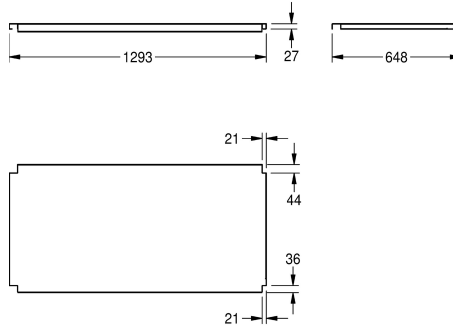
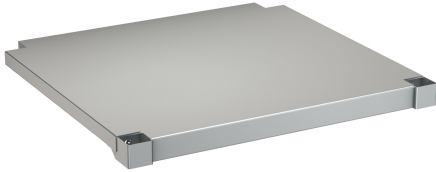


KWC MAXIMA Ablage zu Maxima

Modell-Linie: MAXIMA | MAXT260-70
Gewerbespülen aus Edelstahl | Zubehör Gewerbespülen



KWC-Nr.	Gesamttiefe	Gesamtbreite
2000057716 Ablage zu Untergestell, aus Chromnickelstahl	548 mm	1,186 mm
2000057755 Ablage zu Untergestell, aus Chromnickelstahl	648 mm	1,186 mm
2000057756 Ablage zu Untergestell, aus Chromnickelstahl	548 mm	1,386 mm
2000057757 Ablage zu Untergestell, aus Chromnickelstahl	648 mm	1,386 mm
2000057758 Ablage zu Untergestell, aus Chromnickelstahl	548 mm	1,586 mm
2000057759 Ablage zu Untergestell, aus Chromnickelstahl	548 mm	1,986 mm
2000057760 Ablage zu Untergestell, aus Chromnickelstahl	648 mm	1,986 mm
2000057761 Ablage zu Untergestell, aus Chromnickelstahl	548 mm	2,586 mm
2000057763 Ablage zu Untergestell, aus Chromnickelstahl	548 mm	586 mm
2000100002 Ablage zu Untergestell, aus Chromnickelstahl	648 mm	686 mm
2000100003 Ablage zu Untergestell, aus Chromnickelstahl	548 mm	686 mm
2000100004 Ablage zu Untergestell, aus Chromnickelstahl	648 mm	2,586 mm

Tablar, Chromnickelstahl, Oberfläche matt gebürstet, Materialstärke 1,2 mm, bestehend aus 2 Teilen, für Untergestelle MAXIMA Gewerbespülen mit 2600 mm Breite und 700 mm Tiefe,

inklusive Tablarhalter.
Abmessungen 2586 x 655 mm (B x T)

Technische Daten

Material	Edelstahl
Materialtyp	1.4301 Chromnickelstahl V2A
Materialstärke	1.2 mm
Gesamttiefe	648 mm
Gesamthöhe	41 mm
Gesamtbreite	2,586 mm
Oberflächenbehandlung	seidenmatt
Art der Befestigung	geschraubt
Art der Montage	am Produkt montiert



KWC

MAXIMA Ablage zu Maxima

Modell-Linie: MAXIMA | MAXT260-70

Gewerbespülen aus Edelstahl | Zubehör Gewerbespülen

IgPosNumber

63FR18E