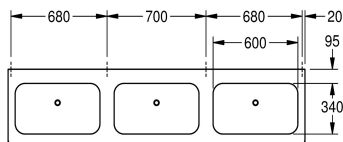
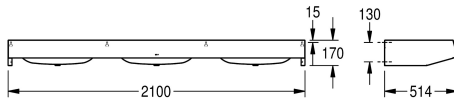
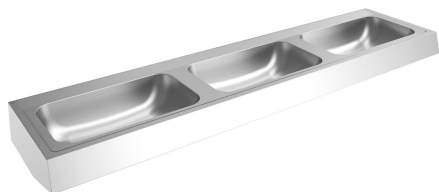


## KWC ANIMA Umyvadlo

Modell-Linie: ANIMA | CM2100  
Umyvadla | Umyvadla



### KWC-No.

**2000100037**

Rozměry 2100 x 170 x 514 mm (š x v x h), se 3 místy k mytí

**2000100038**

Rozměry 2800 x 170 x 514 mm (š x v x h), se 4 místy k mytí

### Celková šířka

2,100 mm

2,800 mm

Umyvadlo k montáži na stěnu, z chromikové oceli, povrch hedvábně matný, tloušťka materiálu 1,0 mm, 3 beze spár vevařené prohlubně, obdélníkový tvar umyvadla, plocha pro baterii 95 mm (h), bez otvoru pro baterii, bez přeřadu, u každé prohlubně sítkový odtokový ventil G 1 1/2 B, odtok uprostřed, s přivařenými

nástěnnými konzolami, včetně vrutů a hmoždinek.

Rozměry 2100 x 170 x 514 mm (š x v x h)

Rozměry vnitřního dílu 600 x 130 x 340 mm (š x v x h)

### Technické údaje

Typ umyvadla

koupebné umyvadlo

Umístění umyvadla

středový

Umyvadlo - výška

130 mm

Celková délka umyvadla

hedvábně matný

Umyvadlo - hloubka

340 mm

Tvar umyvadla

obdélník se zaoblenými rohy

Umyvadlo - šířka

600 mm

Barva

bezbarvý

Vzdálenost mezi vnitřními částmi umyvadel

700 mm

Materiál

ušlechtilá ocel

Kód materiálu

1.4301

Tloušťka materiálu

1 mm

Celková hloubka

514 mm

Celková výška

170 mm

Celková šířka

2,100 mm

Přeřad

Ne

Zadní lišta

Ne

Průměr sifonu

DN 40

Včetně sifonu

Ne

Otvor přeřadu

Ne

Zadní stěna

Ne

Povrch

hedvábně matný

Místo pro armaturu

ano





**KWC ANIMA**  
Umyvadlo

**Modell-Linie: ANIMA | CM2100**  
Umyvadla | Umyvadla

Způsob montáže	montáž na stěnu
Typ odpadové sady	plachý perforovaný odtok
Umístění odtoku	střed vzadu
Vzdálenost odpadu od zdi	225 mm
Včetně odpadové sady	ano
Velikost odpadu	DN 40
ATT-WS-WASTESLEEVEINCL	Ne