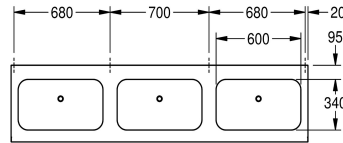
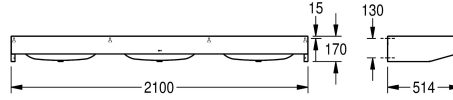
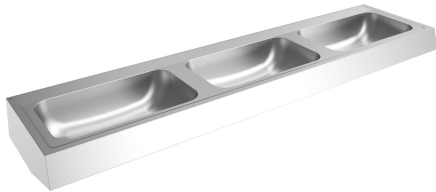


KWC ANIMA Reihenwaschtisch, 3 Becken

Modell-Linie: ANIMA | CM2100
Waschtische & Waschrinnen | Waschtische



KWC-Nr.

2000100037

Breite 2100 mm, mit 3 Becken

2000100038

Breite 2800 mm, mit 4 Becken

Gesamtbreite

2.100 mm

2.800 mm

Reihenwaschtisch, für Wandmontage, Chromnickelstahl, Oberfläche seidenmatt, Materialstärke 1,0 mm, mit 3 fugenlos eingeschweißten Becken, rechteckige Waschtischform, mit Armaturenbank 95 mm (T), ohne Armaturenbohrung, ohne Überlauf, je Becken 1 Siebventil G 1 1/2 B, Ablauf mittig, mit eingeschweißten Wandkonsolen,

inklusive Schrauben und Dübel.

3 Becken
Abmessungen 2100 x 170 x 514 mm (B x H x T)
Muldenmaße 600 x 130 x 340 mm (B x H x T)

Technische Daten

Typ des Beckens

Beckenposition

Becken: Höhe

Oberflächenbehandlung des Beck

Becken: Tiefe

Beckenform

Becken: Breite

Farbe

Becken-/Muldenabstand

Material

Materialtyp

Materialstärke

Gesamttiefe

Gesamthöhe

Gesamtbreite

Überlauf

Schwallrand

Siphon-Durchmesser

Siphon inklusive

Überlaufkanal

Rückwand

Oberflächenbehandlung

Armaturenbank

Waschbecken

mittig

130 mm

seidenmatt

340 mm

gerundetes Rechteck

600 mm

keine Farbe

700 mm

Edelstahl

1.4301 Chromnickelstahl V2A

1 mm

514 mm

170 mm

2.100 mm

nein

nein

DN 40

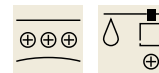
nein

nein

nein

seidenmatt

ja





KWC ANIMA
Reihenwaschtisch, 3 Becken

Modell-Linie: ANIMA | CM2100
Waschtische & Waschrinnen | Waschtische

| | |
|---------------------------|-----------------|
| Art der Montage | Wandmontage |
| Typ der Ablaufgarnitur | Flachsiebventil |
| Position Ablauf | mittig hinten |
| Ausladung Ablauf | 225 mm |
| Ablaufgarnitur inklusive | ja |
| Durchmesser Ablaufbohrung | DN 40 |
| Abwurfhülse inklusive | nein |
| IgPosNumber | 63FA19C |