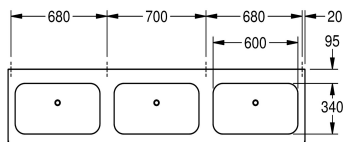
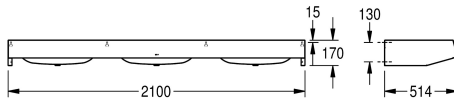
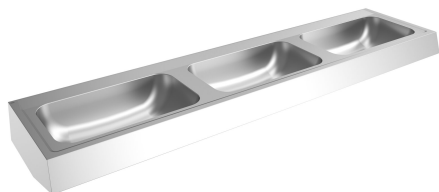


## KWC ANIMA

### Umywalka szeregowa, 3 komory

Modell-Linie: ANIMA | CM2100

Umywalki | Umywalki pojedyncze



#### KWC-No.

**2000100037**

Szerokość 2100 mm, z 3 komorami

**2000100038**

Szerokość 2800 mm, z 4 komorami

#### Łączna szerokość

2,100 mm

2,800 mm

Umywalka do montażu ściennego. Stal szlachetna, powierzchnia szlifowana matowa. Komora bezspoinowo wspawana w blat. Kształt prostokątny. Półka na armaturę o głęb. 95 mm. Bez przelewu. Środkowy odpływ sitkowy G 1 1/2 B. Przyspawane

wsporniki ścienne. W komplecie: wkręty i kołki rozporowe.

Wymiary 2100 x 170 x 514 mm (S x W x G)

Wymiary niecki 600 x 130 x 340 mm (S x W x G)

#### Dane techniczne

Rodzaje umywarek

Umywalka częściowo wbudowana w blat

Umieszczenie komory

W środku

Komora - głębokość komory

130 mm

Wykończenie powierzchni miski

Matowe

Głębokość komory

340 mm

Kształt miski

Zaokrąglony prostokąt

Szerokość komory

600 mm

Kolor

Brak koloru

Odstęp między komorami

700 mm

Materiał

Stal szlachetna

Kod materiałowy

1.4301

Grubość materiału

1 mm

Łączna głębokość

514 mm

Łączna wysokość

170 mm

Łączna szerokość

2,100 mm

Przelew

Nie

Tylna krawędź przyścienna

Nie

średnica syfonu

DN 40

Syfon w komplecie

Nie

Łącznik międzykomorowy

Nie

Ścianka tylna

Nie

Wykończenie powierzchni

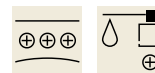
Matowe

Półka na baterię

Tak

Rodzaj montażu

Montaż naścienny





## KWC ANIMA

Umywalka szeregową, 3 komory

### Modell-Linie: ANIMA | CM2100

Umywalki | Umywalki pojedyncze

Rodzaje zestawów odpływowych

Pozycja ujścia

Długość wysięgu

Zestaw odpływowy w komplecie

Wielkość zaworu odpływowego

ATT-WS-WASTESLEEVEINCL

Płaski odpływ sitkowy

W środku z tyłu

225 mm

Tak

DN 40

Nie