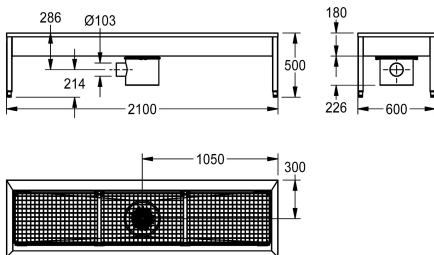
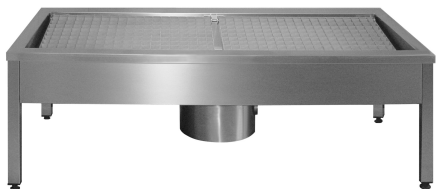


KWC SIRIUS

Myjka do butów i kaloszy

Modell-Linie: SIRIUS | SIRX731C

Komory gospodarcze | Myjki do butów i kaloszy



KWC-No.

2000100354

Wymiary 700 x 500 x 600 mm (szer. x wys. x głęb.), 1 stanowisko do mycia

2000100355

2 stanowiska do mycia, wymiary 1400 x 500 x 600 mm (szer. x wys. x głęb.)

2000100356

3 stanowiska do mycia, wymiary 2100 x 500 x 600 mm (szer. x wys. x głęb.)

2000101549

4 stanowiska do mycia, wymiary 2800 x 500 x 600 mm (szer. x wys. x głęb.)

Łączna szerokość

700 mm

1,400 mm

2,100 mm

2,800 mm

Shoe- and boot-cleaning-unit for wall mounting, stainless steel, surface satin finished, material thickness 1.2 mm, with 40 x 40 mm feet, waste turnable, inlet diameter 1/2".

3 washing places, include sludge trap fitting, hand brushes with lever activation and sump bucket with siphon
Dimensions 2100 x 500 x 600 mm (W x H x D)

Dane techniczne

Umiejscowienie komory

W środku

Konstrukcja komory

Prostokątny narożnik

Komora - głębokość komory

180 mm

Głębokość komory

475 mm

Szerokość komory

2,000 mm

Szczotki

Szczotki do rąk

Ilość szczotek

3

Ociekacz lub półka

Nie

Ruszt

Składany

Materiał rusztu

Stal szlachetna

Średnica dopływu

G 1/2 B

Materiał

Stal szlachetna

Kod materiałowy

1.4301

Kod materiałowy siatki

1.4301

Grubość materiału

1.2 mm

Liczba otworów odpływowych

1

Średnica odpływu

DN 100

Łączna głębokość

600 mm

Łączna wysokość

500 mm

KWC SIRIUS

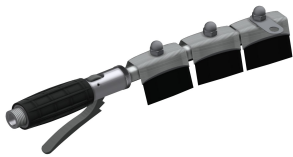
Myjka do butów i kaloszy

Modell-Linie: SIRIUS | SIRX731C

Komory gospodarcze | Myjki do butów i kaloszy

Łączna szerokość	2,100 mm
Przelew	Nie
Osadnik szlamu	Tak
Pojemnik na szlam	W komplecie
Wykończenie powierzchni	Matowe
Rodzaj montażu	Montaż naścienny
Rodzaje zlewozmywaków gospodarczych	Zlewozmywak gospodarczy
Rodzaje zestawów odpływowych	Płaski odpływ sitkowy
Górna krawędź komory	500 mm
Liczba stanowisk umywalkowych	3
Pozycja ujścia	W środku
Długość wysięgu	300 mm
Zestaw odpływowy w komplecie	Tak

Części zamienne



SIRIUS Szczotka

2000101473
ZSIRW003



Zestaw pielęgnacyjny do stali szlachetnej

2000109019
ZWSPL0024



Środek do czyszczenia i pielęgnacji produktów ze stali szlachetnej CHROMOL

2000105091
ZWSPL0023