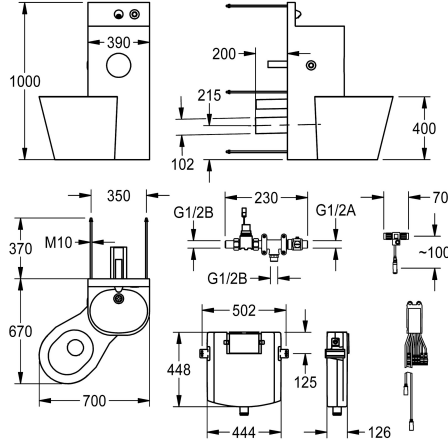


KWC HEAVY-DUTY Combiné Wc Lavabo

Modell-Linie: HEAVYDUTY | HDTX806L
Unités de prison | Unités de prison



KWC-No.

2000100956

Exécution avec bloc WC à rinçage en profondeur disposé à 45° à gauche

2000100957

Exécution avec bloc WC à rinçage en profondeur disposé au milieu, dimensions 390 x 1000 x 780 mm (L x H x P)

2000100958

Exécution avec WC à rinçage en profondeur disposé 45° à droite, dimensions 700 x 1000 x 670 mm (L x H x P)

Position du WC

Gauche

Milieu

Droite

Combinaison de WC et lavabo en nickel-chrome, finition satinée, pour une installation avec raccordement des composants de la robinetterie et fixation au moyen d'axes filetés dans un local technique accessible depuis l'arrière. Support de montage, épaisseur du matériau de 2 mm avec paroi arrière surélevée, évacuation murale et bouton-poussoir système Piezo, compartiment papier WC soudé d'un seul tenant et lavabo moulé sans joints avec siphon et sortie DN 40. Habillage du WC, épaisseur du matériau de 1,6 mm avec bordure pleine disposée à 45° sur la gauche, rebord

de cuvette laissant tout voir, chasse d'eau certifiée en vertu de la norme EN 997, sortie horizontale à l'arrière DN 100. Avec électrovanne pour un raccordement sur l'arrivée d'eau chaude pré-mélangée ou d'eau froide. Réservoir dissimulé en gaine technique, étanche à la condensation avec technologie de rinçage unique (9 ou 6 litres). Alimentation 24 V C.C. module sensor et Ecc (en option). Matériel de fixation inclus.

Dimensions globales 700 x 1000 x 670 mm (L x H x P)

Données techniques

Largeur de corps/masse corporelle

390 mm

Panneau de déclenchement façade avant

Non

Fixation par plaque au sol

Non

Taille de l'alimentation

DN 15

Matière

Acier inoxydable

Code du matériel

1.4301

Épaisseur de la matière du boîtier

2 mm

Épaisseur de la matière du WC

1.5 mm

Taille de l'évacuation

DN 50 / DN 100

Profondeur totale

669 mm

Hauteur totale

1.000 mm

Largeur totale

699 mm

Trop-plein

Non

Matériel de canalisation

Acier inoxydable

Boutons poussoirs à fermeture automatique

Électriquement

Diamètre de rouleaux de papier toilette

153 mm

Design développement

Forme ronde

Porte savon

Non



KWC HEAVY-DUTY Combiné Wc Lavabo

Modell-Linie: HEAVYDUTY | HDTX806L
Unités de prison | Unités de prison

Longueur du bec	83 mm
Finition de surface	Finition satinée
Fontaine à boire avec robinet intégré	Non
Type d'installation de rinçage	WC
Type de montage	Avec vis
Type d'abattant	NO-SEAT
Type de WC	Stalle
bord supérieur de la hauteur du bassin	850 mm
Profondeur de support haut	20 mm
Hauteur de support haut	150 mm
Hauteur du WC	400 mm
Position du WC	Gauche
teamNumber	0

Accessoires nécessaires



Contrôleur de fonctions ECC2

2000108123
ZA3OP0011



Contrôleur de fonction ECC2

2030016282
ZA3OP0022



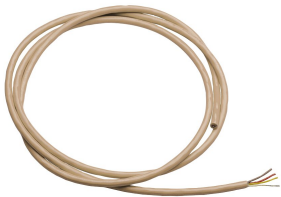
Adaptateur secteur enfichable

2000100375
ZAQUA007



Alimentation électrique

2000102691
ZAQUA094



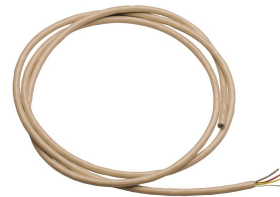
Câble système

2000100801
ZAQUA077



Câble système

2000100852
ZAQUA078



Câble système

2000104272
ZAQUA011



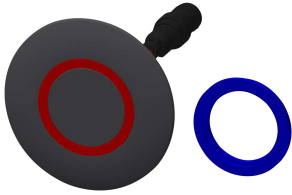
Câble système

2000104274
ZAQUA012

Pièces de rechange

KWC HEAVY-DUTY Combiné Wc Lavabo

Modell-Linie: HEAVYDUTY | HDTX806L
Unités de prison | Unités de prison



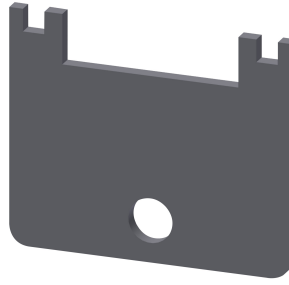
Bouton piezo

2000104441
EAT300001



Bec mural DN 15

2000107291
ZTAPS0004



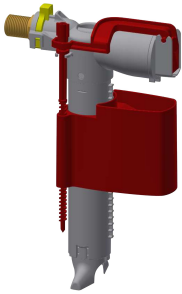
Special key

2000105960
ZFITG0008



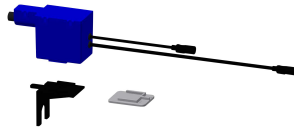
Répartiteur électronique en T

2000100853
ZAQUA075



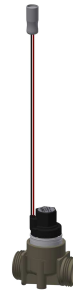
Filling valve

2000105000
EAQFX0001



Cistern motor unit

2030022899
ZA3OP0023



Électrovanne

2000101328
ZAQUA032



Set d'entretien

2000109019
ZWSP0024



Produit de nettoyage CHROMOL

2000105091
ZWSP0023



Kit de bonde

203.0000.297
F2119