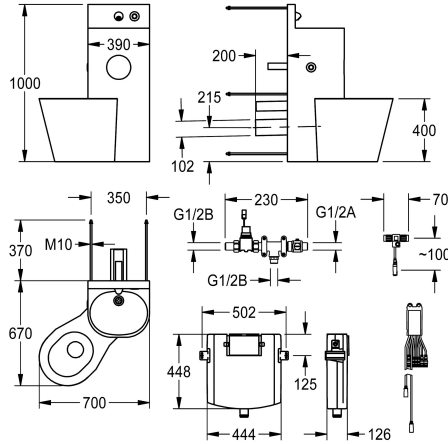


KWC HEAVY-DUTY

Monoblocco retroparete, piezo

Modell-Linie: HEAVYDUTY | HDTX806L

Heavy Duty | Monoblocchi carcere



KWC-No.

2000100956

Versione con vaso WC a sinistra a 45°

2000100957

Versione con vaso WC centrale, dimensioni 390 x 1000 x 780 mm (L x A x P)

2000100958

Versione con vaso WC 45° a destra, dimensioni 700 x 1000 x 670 mm (L x A x P)

Posizione del vaso wc

Sinistro

In mezzo

Destro /destra

Monoblocco wc-lavabo in acciaio inox, finitura satinata, per fissaggio da retroparete tramite tiranti, componenti della rubinetteria nel locale tecnico. Colonna lavabo spessore 2 mm, con alzatina contenente bocca di erogazione e pulsante piezoelettrico con funzione start-stop, portarotolo a nicchia saldato senza giunture e vasca di lavaggio sagomata senza giunture, con sifone DN 40. Vaso wc a pavimento spessore 1,6 mm, posizione a sinistra a 45°, bordo di risciacquo protetto contro l'occultamento di oggetti,

con pulsante piezoelettrico per flussaggio, certificato secondo EN 997, scarico a parete DN 100. Elettrovalvola da collegare ad acqua fredda o premiscelata. Cassetta di scarico per montaggio retroparete, flussaggio singolo (9 o 6 l) e isolamento da condensa. Tensione di allacciamento 24V CC. Incluso materiale di fissaggio.

Dimensioni 700 x 1000 x 670 mm (L x A x P)
Posizione wc a sinistra

Dati tecnici

Larghezza corpo

390 mm

Pannello di accesso anteriore

No

Fissaggio a pavimento per piatto

No

Dimensione mandata

DN 15

Materiale

Acciaio inox

Codice materiale

1.4301

Spessore del materiale - corpo

2 mm

Spessore del materiale - wc

1.5 mm

Dimensione scarico

DN 50 / DN 100

Profondità totale

669 mm

Altezza totale

1.000 mm

Larghezza complessiva

699 mm

Tropo pieno

No

Materiale della tubazione

Acciaio al nichel-cromo 18/10

Pulsanti a chiusura automatica

ELECTRONICAL

Diametro del portarotoli

153 mm

Forma arrotondata

Forma rotonda

Porta sapone

No

Lunghezza bocca

83 mm



KWC HEAVY-DUTY Monoblocco retroparete, piezo

Modell-Linie: HEAVYDUTY | HDTX806L
Heavy Duty | Monoblocchi carcere

Finitura della superficie	Finitura satinata
Rubinetto con boccione integrato	No
Tipo connessioni di flussaggio	WC
Tipo di montaggio	Con viti
Tipologia della seduta wc	NO-SEAT
Tipo di wc	A pavimento
bordo superiore del bacino	850 mm
Profondità alzatina	20 mm
Altezza piano lavabo	150 mm
Altezza del vaso wc	400 mm
Posizione del vaso wc	Sinistro
teamNumber	0

Accessori necessari



Controller ECC2

2000108123
ZA3OP0011

Controller ECC2

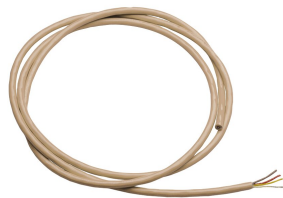
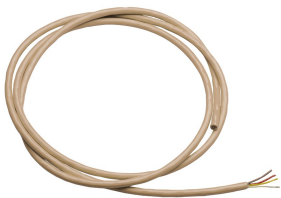
2030016282
ZA3OP0022

Alimentatore singolo

2000100375
ZAQUA007

Alimentatore compatto

2000102691
ZAQUA094



Cavo di sistema

2000100801
ZAQUA077

Cavo di sistema

2000100852
ZAQUA078

Cavo di sistema

2000104272
ZAQUA011

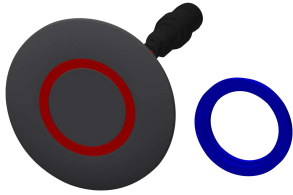
Cavo di sistema

2000104274
ZAQUA012

Pezzi di ricambio

KWC HEAVY-DUTY Monoblocco retroparete, piezo

Modell-Linie: HEAVYDUTY | HDTX806L
Heavy Duty | Monoblocchi carcere



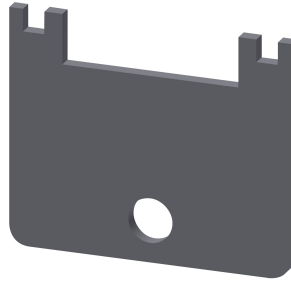
Pulsante piezo

2000104441
EAT300001



Bocca a parete, anti impiccagione

2000107291
ZTAPS0004



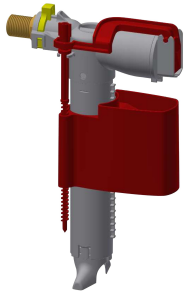
Chiave per smontaggio

2000105960
ZFITG0008



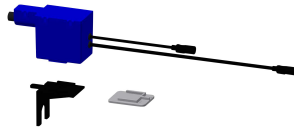
Connettore a "T"

2000100853
ZAQUA075



Galleggiante

2000105000
EAQFX0001



Cistern motor unit

2030022899
ZA3OP0023



Valvola magnetica

2000101328
ZAQUA032



**Kit per la manutenzione dell'acciaio
inox**

2000109019
ZWSP0024



CHROMOL

2000105091
ZWSP0023



Set di scarico

203.0000.297
F2119