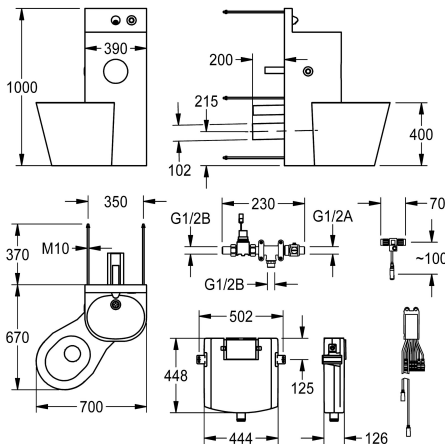


KWC HEAVY-DUTY

Zestaw sanitarny umywalka + miska WC

Modell-Linie: HEAVYDUTY | HDTX806L

Heavy Duty | Urządzenia sanitarne odporne na wandalizm



KWC-No.

2000100956

Wersja z miską sedesową głęboką z lewej strony pod kątem 45°

2000100957

Wersja z miską sedesową głęboką w środku, wymiary 390 x 1000 x 780 mm (szer. x wys. x głęb.)

2000100958

Wersja z miską sedesową głęboką z prawej strony pod kątem 45°, wymiary 700 x 1000 x 670 mm (szer. x wys. x głęb.)

Pozycja miski WC

Po lewej stronie

W środku

Po prawej stronie

Zestaw sanitarny umywalka+miska WC ze stali szlachetnej, powierzchnia szlifowana matowa, do montażu tyłem do ściany, za którą znajduje się pomieszczenie serwisowe, ze zdalnymi elektronicznymi elementami armatury montowanymi w pomieszczeniu serwisowym. Gwintowane pręty do wandaloodpornego montażu od strony pomieszczenia serwisowego. Stojąca na posadzce kolumna, grubość materiału 2 mm, podwyższona ścianka tylna ze zintegrowaną wylewką wody i przyciskiem piezoelektrycznym z funkcją Start/Stop. Owalna niecka umywalki bezspoinowo połączona z kolumną, syfon z tworzywa sztucznego, odpływ DN 40. Bezspoinowo wspawane zagłębienie do przechowywania papieru toaletowego. Przyspawana lejowa miska WC ze stali szlachetnej, grubość

materiału 1,6 mm, z długim do podłogi fartuchem okalającym, umieszczenie miski WC po lewej stronie pod kątem 45°. Krawędź miski zabezpieczona przed ukryciem przedmiotów, uruchomienie spłukiwania za pomocą przycisku piezoelektrycznego, wydajność spłukiwania certyfikowana zgodnie z EN 997, odpływ tylny poziomy DN 100. Zawór elektromagnetyczny do podłączenia do wody wstępnie zmieszanej lub wody ziemnej. Podtynkowy zbiornik wody z izolacją przed skraplaniem, stała wydajność spłukiwania (9 lub 6 l). Napięcie przyłączeniowe 24 V DC. Zestaw montażowy w komplecie.

Wymiary całkowite 700 x 1000 x 670 mm (szer. x wys. x gł.)
Umieszczenie miski WC po lewej stronie

Dane techniczne

Szerokość obudowy

390 mm

Panel dostępowy czółowy

Nie

Płyta mocująca do podłogi

Nie

Średnica dopływu

DN 15

Materiał

Stal szlachetna

Kod materiałowy

1.4301

Grubość materiału, obudowa

2 mm

Grubość materiału, WC

1.5 mm

Średnica odpływu

DN 50 / DN 100

Łączna głębokość

669 mm

Łączna wysokość

1.000 mm

Łączna szerokość

699 mm

Przelew

Nie

Materiał orurowania

Stal szlachetna

Abaterie samozamykające

Elektryczny

Średnica uchwytu na papier toaletowy

153 mm



KWC HEAVY-DUTY

Zestaw sanitarny umywalka + miska WC

Modell-Linie: HEAVYDUTY | HDTX806L

Heavy Duty | Urządzenia sanitarne odporne na wandalizm

Wzór nakładki

Mydelniczka

Długość wylewki

Wykończenie powierzchni

Bateria z wbudowanym perlatorem

Rodzaje złączek odpływowych

Rodzaj montażu

Rodzaje desek WC

Rodzaj miski WC

Górna krawędź komory

Głębokość

Wysokość miski WC

Wysokość miski WC

Pozycja miski WC

Okrągły kształt

Nie

83 mm

Matowe

Nie

WC

Montaż na śruby gwintowane

NO-SEAT

Stojący na podłodze

850 mm

20 mm

150 mm

400 mm

Po lewej stronie

Niezbędne akcesoria



ECC2 Sterownik

2000108123
ZA3OP0011

ECC2 Sterownik

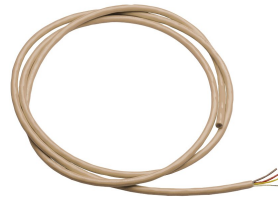
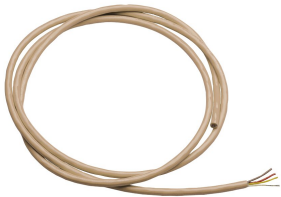
2030016282
ZA3OP0022

Zasilacz

2000100375
ZAQUA007

Kompaktowy zasilacz systemowy

2000102691
ZAQUA094



Kabel systemowy

2000100801
ZAQUA077

Kabel systemowy

2000100852
ZAQUA078

Kabel systemowy

2000104272
ZAQUA011

Kabel systemowy

2000104274
ZAQUA012

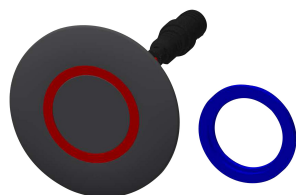
Części zamienne

KWC HEAVY-DUTY

Zestaw sanitarny umywalka + miska WC

Modell-Linie: HEAVYDUTY | HDTX806L

Heavy Duty | Urządzenia sanitarne odporne na wandalizm



Przycisk piezo

2000104441
EAT300001



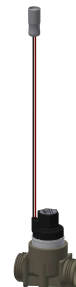
Wylewka ścienna DN 15

2000107291
ZTAPS0004



Rozdzielacz elektryczny typu T

2000100853
ZAQUA075



Zawór elektromagnetyczny

2000101328
ZAQUA032



Zestaw pielęgnacyjny do stali szlachetnej

2000109019
ZWSPL0024



Środek do czyszczenia i pielęgnacji produktów ze stali szlachetnej CHROMOL

2000105091
ZWSPL0023