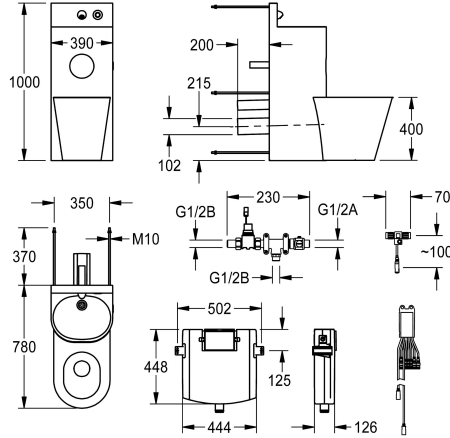


KWC HEAVY-DUTY WC-Waschtischkombination

Modell-Linie: HEAVYDUTY | HDTX806M
Hochsicherheitsserie | Gefängnis-Einheiten



KWC-Nr.

2000100956

Ausführung mit links 45° angeordnetem Tiefspül-WC

2000100957

Ausführung mit mittig angeordnetem Tiefspül-WC, Abmessungen 390 x 1000 x 780 mm (B x H x T)

2000100958

Ausführung mit rechts 45° angeordnetem Tiefspül-WC, Abmessungen 700 x 1000 x 670 mm (B x H x T)

WC-Position

links

Mitte

rechts

WC-Waschtischkombination, zur Aufstellung vor einem von hinten zugänglichem Technikraum, Chromnickelstahl, Oberfläche seidenmatt, mit fernbetätigt gesteuerten Armaturenkomponenten, zur Montage im Technikraum, Befestigung von hinten mit Gewindestangen. Standsäule, Materialstärke 2,0 mm, mit hochgezogener Rückwand inklusive Wandauslauf und Piezo-Taster mit Start/Stopp-Funktion, mit fugenlos eingeschweißtem WC-Papierrollenfach und fugenlos eingeformter Waschmulde, mit Siphon, Abgang DN 40, Tiefspül-WC, Materialstärke 1,6 mm, mit bodenlanger Schürze, Anordnung mittig 90°, Spülrand gegen

Verbergen von Gegenständen geschützt, mit Piezo-Taster für WC-Spülung, Spülverhalten nach EN 997 zertifiziert, Abgang hinten waagrecht DN 100. Mit Magnetventil zum Anschluss an vorgemischtes Warmwasser oder Kaltwasser. Wandeinbauspülkasten, mit Motor mit Einmengenspültechnik (9 oder 6 l), schwitzwasserisoliert. Anschlussspannung 24 V DC. Inklusive Befestigungsmaterial.

Gesamtabmessungen 390 x 1000 x 780 mm (B x H x T)
WC Position Mitte

Technische Daten

Gehäusebreite	390 mm
Revisionstür-Panel	ja
Bodenbefestigungsplatte	nein
Anschlussgröße	DN 15
Material	Edelstahl
Materialtyp	1.4301 Chromnickelstahl V2A
Materialstärke Gehäuse	2 mm
Materialstärke WC	1.5 mm
Abgangsgröße	DN 50 / DN 100
Gesamttiefe	775 mm
Gesamthöhe	1.000 mm
Gesamtbreite	390 mm
Überlauf	nein
Verrohrungsmaterial	Edelstahl
Selbstschlussarmaturen	elektronisch
Durchmesser Toilettenrollenhalter	153 mm
Abdeckblech Design	runde Form
Seifenschale	nein

Gehäusebreite	390 mm
Revisionstür-Panel	ja
Bodenbefestigungsplatte	nein
Anschlussgröße	DN 15
Material	Edelstahl
Materialtyp	1.4301 Chromnickelstahl V2A
Materialstärke Gehäuse	2 mm
Materialstärke WC	1.5 mm
Abgangsgröße	DN 50 / DN 100
Gesamttiefe	775 mm
Gesamthöhe	1.000 mm
Gesamtbreite	390 mm
Überlauf	nein
Verrohrungsmaterial	Edelstahl
Selbstschlussarmaturen	elektronisch
Durchmesser Toilettenrollenhalter	153 mm
Abdeckblech Design	runde Form
Seifenschale	nein



KWC HEAVY-DUTY WC-Waschtischkombination

Modell-Linie: **HEAVYDUTY | HDTX806M**
Hochsicherheitsserie | Gefängnis-Einheiten

Auslauflänge	83 mm
Oberflächenbehandlung	seidenmatt
Armatur mit integriertem Trinksprudler	nein
Art der Spülarmatur	WC-Spüler
Art der Montage	Montage durch Gewindestangen
Typ des WC-Sitzes	ohne Sitz
Art des WCs	bodenstehend
Höhe Oberkante Becken	850 mm
Aufkantungstiefe	20 mm
Aufkantungshöhe	150 mm
WC-Höhe	400 mm
WC-Position	Mitte
teamNumber	0

Notwendiges Zubehör



ECC2 Funktionscontroller

2000108123
ZA3OP0011



ECC2 Funktionscontroller

2030016282
ZA3OP0022



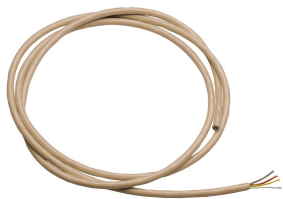
Kompakt-Systemnetzteil

2000100375
ZAQUA007



Kompakt-Systemnetzteil

2000102691
ZAQUA094



Systemkabel

2000100801
ZAQUA077



Systemkabel

2000100852
ZAQUA078



Systemkabel

2000104272
ZAQUA011



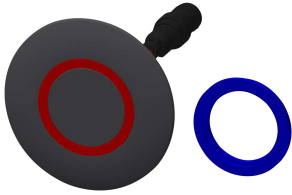
Systemkabel

2000104274
ZAQUA012

Ersatzteile

KWC HEAVY-DUTY WC-Waschtischkombination

Modell-Linie: HEAVYDUTY | HDTX806M
Hochsicherheitsserie | Gefängnis-Einheiten



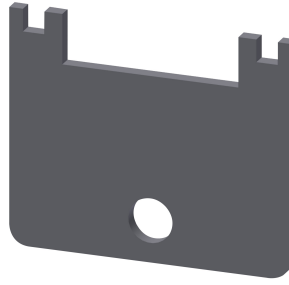
Piezo-Taster

2000104441
EAT300001



Wandauslauf DN 15

2000107291
ZTAPS0004



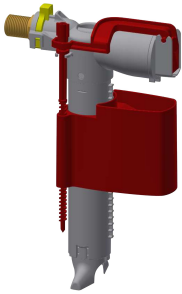
Spezienschlüssel

2000105960
ZFITG0008



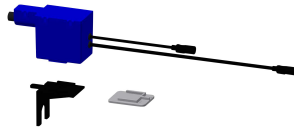
Elektro-T-Verteiler

2000100853
ZAQUA075



Füllventil

2000105000
EAQFX0001



Stellmotoreinheit

2030022899
ZA3OP0023



Magnetventil

2000101328
ZAQUA032



**Edelstahl-Pflegeset inklusive 2
Schleifschwämme**

2000109019
ZWSP0024



Edelstahlpflege CHROMOL

2000105091
ZWSP0023



Ablaufset

203.0000.297
F2119