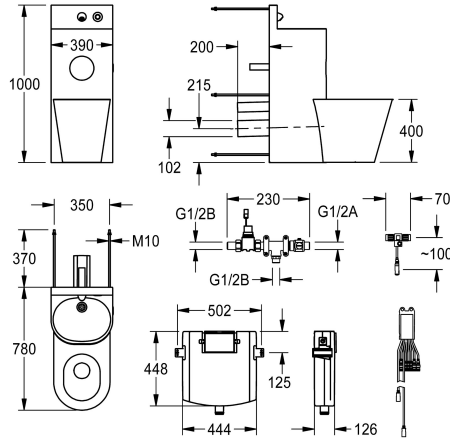


## KWC HEAVY-DUTY Monoblocco WC-lavabo

Modell-Linie: HEAVYDUTY | HDTX806M  
Heavy Duty | Monoblocchi carcere



### KWC-No.

#### 2000100956

Versione con vaso WC a sinistra a 45°

#### 2000100957

Versione con vaso WC centrale,  
dimensioni 390 x 1000 x 780 mm (L x A x P)

#### 2000100958

Versione con vaso WC 45° a destra,  
dimensioni 700 x 1000 x 670 mm (L x A x P)

### Posizione del vaso wc

Sinistro

In mezzo

Destro/destra

Monoblocco wc-lavabo in acciaio inox, finitura satinata, per fissaggio da retro parete tramite tiranti, componenti della rubinetteria nel locale tecnico. Colonna lavabo spessore 2 mm, con alzatina contenente bocca di erogazione e pulsante piezoelettrico con funzione start-stop, portarotolo a nicchia e vasca di lavaggio sagomati senza giunture, con sifone DN 40. Vaso wc a pavimento spessore 1,6 mm, posizione a sinistra a 45°, bordo di risciacquo protetto contro l'occultamento di oggetti, con pulsante piezoelettrico

per flussaggio, certificato secondo EN 997, scarico a parete DN 100. Elettrovalvola da collegare ad acqua fredda o premiscelata. Cassetta di scarico per montaggio retro parete, flussaggio singolo (9 o 6 l) e isolamento da condensa. Tensione di allacciamento 24V CC. Incluso materiale di fissaggio.

Dimensioni 390 x 1000 x 775 mm (L x A x P)  
Posizione wc centrale

### Dati tecnici

Larghezza corpo	390 mm
Pannello di accesso anteriore	Si
Fissaggio a pavimento per piatto	No
Dimensione mandata	DN 15
Materiale	Acciaio inox
Codice materiale	1.4301
Spessore del materiale - corpo	2 mm
Spessore del materiale - wc	1.5 mm
Dimensione scarico	DN 50 / DN 100
Profondità totale	775 mm
Altezza totale	1.000 mm
Larghezza complessiva	390 mm
Tropo pieno	No
Materiale della tubazione	Acciaio al nichel-cromo 18/10
Pulsanti a chiusura automatica	ELECTRONICAL
Diametro del portarotoli	153 mm
Forma arrotondata	Forma rotonda
Porta sapone	No
Lunghezza bocca	83 mm

Larghezza corpo	390 mm
Pannello di accesso anteriore	Si
Fissaggio a pavimento per piatto	No
Dimensione mandata	DN 15
Materiale	Acciaio inox
Codice materiale	1.4301
Spessore del materiale - corpo	2 mm
Spessore del materiale - wc	1.5 mm
Dimensione scarico	DN 50 / DN 100
Profondità totale	775 mm
Altezza totale	1.000 mm
Larghezza complessiva	390 mm
Tropo pieno	No
Materiale della tubazione	Acciaio al nichel-cromo 18/10
Pulsanti a chiusura automatica	ELECTRONICAL
Diametro del portarotoli	153 mm
Forma arrotondata	Forma rotonda
Porta sapone	No
Lunghezza bocca	83 mm



## KWC HEAVY-DUTY Monoblocco WC-lavabo

Modell-Linie: HEAVYDUTY | HDTX806M  
Heavy Duty | Monoblocchi carcere

Finitura della superficie	Finitura satinata
Rubinetto con boccione integrato	No
Tipo connessioni di flussaggio	WC
Tipo di montaggio	Con viti
Tipologia della seduta wc	NO-SEAT
Tipo di wc	A pavimento
bordo superiore del bacino	850 mm
Profondità alzatina	20 mm
Altezza piano lavabo	150 mm
Altezza del vaso wc	400 mm
Posizione del vaso wc	In mezzo
teamNumber	0

### Accessori necessari



#### Controller ECC2

**2000108123**  
ZA3OP0011



#### Controller ECC2

**2030016282**  
ZA3OP0022



#### Alimentatore singolo

**2000100375**  
ZAQUA007



#### Alimentatore compatto

**2000102691**  
ZAQUA094



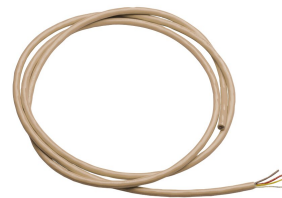
#### Cavo di sistema

**2000100801**  
ZAQUA077



#### Cavo di sistema

**2000100852**  
ZAQUA078



#### Cavo di sistema

**2000104272**  
ZAQUA011



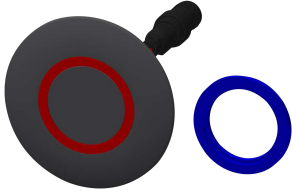
#### Cavo di sistema

**2000104274**  
ZAQUA012

### Pezzi di ricambio

## KWC HEAVY-DUTY Monoblocco WC-lavabo

Modell-Linie: HEAVYDUTY | HDTX806M  
Heavy Duty | Monoblocchi carcere



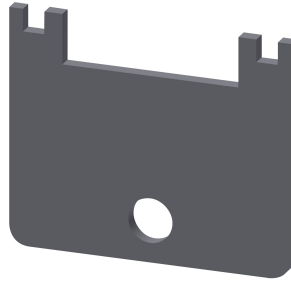
**Pulsante piezo**

**2000104441**  
EAT300001



**Bocca a parete, anti impiccagione**

**2000107291**  
ZTAPS0004



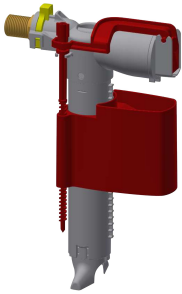
**Chiave per smontaggio**

**2000105960**  
ZFITG0008



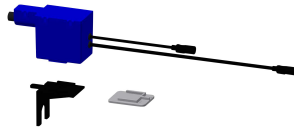
**Connettore a "T"**

**2000100853**  
ZAQUA075



**Galleggiante**

**2000105000**  
EAQFX0001



**Cistern motor unit**

**2030022899**  
ZA3OP0023



**Valvola magnetica**

**2000101328**  
ZAQUA032



**Kit per la manutenzione dell'acciaio  
inox**

**2000109019**  
ZWSP0024



**CHROMOL**

**2000105091**  
ZWSP0023



**Set di scarico**

**203.0000.297**  
F2119