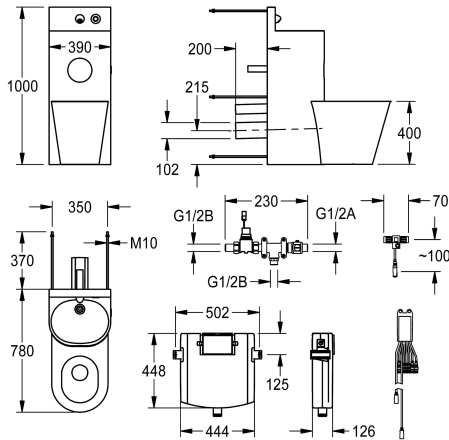


## KWC HEAVY-DUTY

### Zestaw sanitarny umywalka + miska WC

Modell-Linie: HEAVYDUTY | HDTX806M

Heavy Duty | Urządzenia sanitarne odporne na wandalizm



#### KWC-No.

##### 2000100956

Wersja z miską sedesową głęboką z lewej strony pod kątem 45°

##### 2000100957

Wersja z miską sedesową głęboką na środku, wymiary 390 x 1000 x 780 mm (szer. x wys. x głęb.)

##### 2000100958

Wersja z miską sedesową głęboką z prawej strony pod kątem 45°, wymiary 700 x 1000 x 670 mm (szer. x wys. x głęb.)

#### Pozycja miski WC

Po lewej stronie

W środku

Po prawej stronie

Zestaw sanitarny umywalka+miska WC ze stali szlachetnej, powierzchnia szlifowana matowa, do montażu tyłem do ściany, za którą znajduje się pomieszczenie serwisowe, ze zdalnymi elektronicznymi elementami armatury montowanymi w pomieszczeniu serwisowym. Gwintowane pręty do wandaloodpornego montażu od strony pomieszczenia serwisowego. Stojąca na posadzce kolumna, grubość materiału 2 mm, podwyższona ścianka tylna ze zintegrowaną wylewką wody i przyciskiem piezoelektrycznym z funkcją Start/Stop. Owalna niecka umywalki bezspoinowo połączona z kolumną, syfon z tworzywa sztucznego, odpływ DN 40. Bezspoinowo wspawane zagłębienie do przechowywania papieru toaletowego. Przyspawana lejowa miska WC ze stali szlachetnej, grubość

materiału 1,6 mm, z długim do podłogi fartuchem okalającym, umieszczenie miski WC centralnie. Krawędź miski zabezpieczona przed ukryciem przedmiotów, uruchomienie spłukiwania za pomocą przycisku piezoelektrycznego, wydajność spłukania certyfikowana zgodnie z EN 997, odpływ tylny poziomy DN 100. Zawór elektromagnetyczny do podłączenia do wody wstępnie zmieszanej lub wody ziemnej. Podtynkowy zbiornik wody z izolacją przed skraplaniem, stała wydajność spłukiwania (9 lub 6 l). Napięcie przyłączeniowe 24 V DC. Zestaw montażowy w komplecie. Wymiary całkowite: 390 x 1000 x 780 mm (szer. x wys. x gł.) Umieszczenie miski WC: centralnie

#### Dane techniczne

Szerokość obudowy

390 mm

Panel dostępowy czółowy

Tak

Płyta mocująca do podłogi

Nie

Średnica dopływu

DN 15

Materiał

Stal szlachetna

Kod materiałowy

1.4301

Grubość materiału, obudowa

2 mm

Grubość materiału, WC

1.5 mm

Średnica odpływu

DN 50 / DN 100

Łączna głębokość

775 mm

Łączna wysokość

1.000 mm

Łączna szerokość

390 mm

Przelew

Nie

Materiał orurowania

Stal szlachetna

Abaterie samozamykające

Elektroniczny

Średnica uchwytu na papier toaletowy

153 mm



## KWC HEAVY-DUTY

### Zestaw sanitarny umywalka + miska WC

Modell-Linie: HEAVYDUTY | HDTX806M

Heavy Duty | Urządzenia sanitarne odporne na wandalizm

Wzór nakładki	Okrągły kształt
Mydelniczka	Nie
Długość wylewki	83 mm
Wykończenie powierzchni	Matowe
Bateria z wbudowanym perlatorem	Nie
Rodzaje złączy odpływowych	WC
Rodzaj montażu	Montaż na śruby gwintowane
Rodzaje desek WC	NO-SEAT
Rodzaj miski WC	Stojący na podłodze
Górna krawędź komory	850 mm
Głębokość	20 mm
Wysokość miski WC	150 mm
Wysokość miski WC	400 mm
Pozycja miski WC	W środku

#### Niezbędne akcesoria



#### ECC2 Sterownik

**2000108123**  
ZA3OP0011

#### ECC2 Sterownik

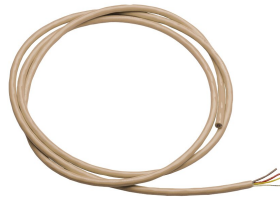
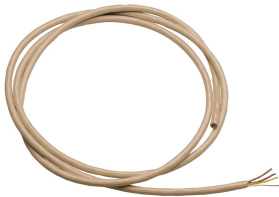
**2030016282**  
ZA3OP0022

#### Zasilacz

**2000100375**  
ZAQUA007

#### Kompaktowy zasilacz systemowy

**2000102691**  
ZAQUA094



#### Kabel systemowy

**2000100801**  
ZAQUA077

#### Kabel systemowy

**2000100852**  
ZAQUA078

#### Kabel systemowy

**2000104272**  
ZAQUA011

#### Kabel systemowy

**2000104274**  
ZAQUA012

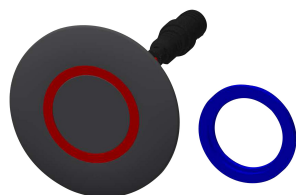
#### Części zamienne

## KWC HEAVY-DUTY

Zestaw sanitarny umywalka + miska WC

Modell-Linie: HEAVYDUTY | HDTX806M

Heavy Duty | Urządzenia sanitarne odporne na wandalizm



Przycisk piezo

**2000104441**  
EAT300001



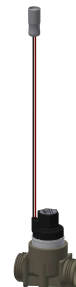
Wylewka ścienna DN 15

**2000107291**  
ZTAPS0004



Rozdzielacz elektryczny typu T

**2000100853**  
ZAQUA075



Zawór elektromagnetyczny

**2000101328**  
ZAQUA032



Zestaw pielęgnacyjny do stali szlachetnej

**2000109019**  
ZWSPL0024



Środek do czyszczenia i pielęgnacji produktów ze stali szlachetnej CHROMOL

**2000105091**  
ZWSPL0023