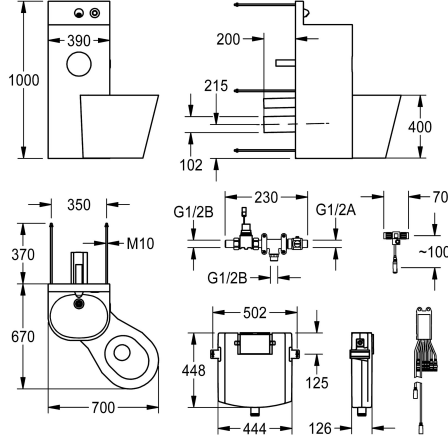


## KWC HEAVY-DUTY

Combinación de lavabo e inodoro

Modell-Linie: HEAVYDUTY | HDTX806R

Heavy Duty | Unidades para presiones



### KWC-No.

#### 2000100956

Versión con inodoro de descarga en fondo 45° a la izquierda

#### 2000100957

Versión con inodoro de descarga en fondo centrado, dimensiones 390 x 1000 x 780 mm (L x A x P)

#### 2000100958

Versión con inodoro de descarga en fondo 45° a la derecha, dimensiones 700 x 1000 x 670 mm (L x A x P)

### Posición inodoro

Izquierdo

Medio

Derecho

Combinación de lavabo e inodoro ULTRARRESISTENTE instalación a través de patinillo trasero, con componentes de grifería controlados electrónicamente para su montaje en el patinillo. Fijación invisible de la combinación de lavabo e inodoro desde atrás con vástagos roscados. Columna de soporte de acero de cromo-níquel, espesor de material de 2,0 mm, con pared trasera elevada con salida de pared montada, cubeta ovalada moldeada sin juntas, compartimento portarrollos soldado sin juntas e inodoro de descarga en fondo soldado en acero de cromo-níquel, espesor

de material de 1,6 mm. Con sistema de montaje en pared (9 o 6 l), transmisión de la función de descarga mediante interruptor piezoeléctrico con motor de ajuste con 1 interruptor piezoeléctrico para cada grifería y descarga de inodoro. Material de montaje incluido. Plazo de entrega de 5 semanas a partir de la recepción del pedido.

Versión con inodoro de descarga en fondo 45° a la derecha

### Datos técnicos

Anchura de la carcasa	390 mm
Panel de acceso frontal	Si
Placa de fijación a suelo	No
Diámetro de entrada	DN 15
Material	Acero inoxidable
Código	1.4301
Espesor del material carcasa	2 mm
Espesor de material WC	1.5 mm
Tamaño de la salida	DN50#DN100
Profundidad	669 mm
Altura	1,000 mm
Anchura total	699 mm
Rebosadero	No
Material de tuberías	Acero inoxidable
Grifo temporizado	ELECTRONICAL
Diámetro rollo de papel higiénico	153 mm
Diseño de la cubierta	Forma redonda
Jabonera	No
Longitud del caño	83 mm

Anchura de la carcasa	390 mm
Panel de acceso frontal	Si
Placa de fijación a suelo	No
Diámetro de entrada	DN 15
Material	Acero inoxidable
Código	1.4301
Espesor del material carcasa	2 mm
Espesor de material WC	1.5 mm
Tamaño de la salida	DN50#DN100
Profundidad	669 mm
Altura	1,000 mm
Anchura total	699 mm
Rebosadero	No
Material de tuberías	Acero inoxidable
Grifo temporizado	ELECTRONICAL
Diámetro rollo de papel higiénico	153 mm
Diseño de la cubierta	Forma redonda
Jabonera	No
Longitud del caño	83 mm



## KWC HEAVY-DUTY

Combinación de lavabo e inodoro

Modell-Linie: HEAVYDUTY | HDTX806R

Heavy Duty | Unidades para presiones

Acabado de superficie	Acabado satinado
Grifo para fuente de agua	No
Tipo de descarga	Inodoro
Tipo de montaje	Instalación trasdosada
Tipo de asiento	NO-SEAT
Tipo de inodoros	Instalación a suelo
borde superior de cubeta alta	850 mm
Profundidad del borde	20 mm
Altura del borde	150 mm
Altura del inodoro	400 mm
Posición inodoro	Derecho

### Accesorio necesario



Controlador de función ECC2

**2000108123**  
ZA3OP0011

Controlador de función ECC2

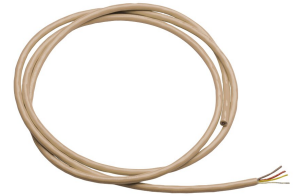
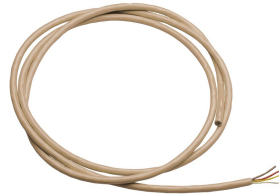
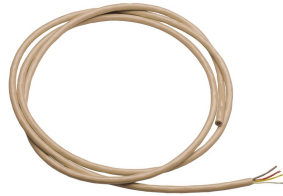
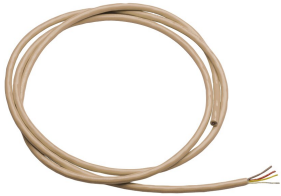
**2030016282**  
ZA3OP0022

Fuente de alimentación

**2000100375**  
ZAQUA007

Fuente de alimentación

**2000102691**  
ZAQUA094



Cable del sistema

**2000100801**  
ZAQUA077

Cable del sistema

**2000100852**  
ZAQUA078

Cable del sistema

**2000104272**  
ZAQUA011

Cable del sistema

**2000104274**  
ZAQUA012

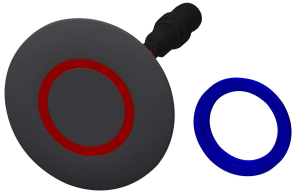
### Piezas de recambio

## KWC HEAVY-DUTY

Combinación de lavabo e inodoro

Modell-Linie: HEAVYDUTY | HDTX806R

Heavy Duty | Unidades para presiones



**Interruptor piezoeléctrico**

**2000104441**  
EAT300001



**Salida de pared DN 15**

**2000107291**  
ZTAPS0004



**Distribuidor eléctrico en T**

**2000100853**  
ZAQUA075



**Electroválvula**

**2000101328**  
ZAQUA032



**Conjunto para el cuidado del acero inoxidable**

**2000109019**  
ZWSPL0024



**CHROMOL para productos de acero inoxidable**

**2000105091**  
ZWSPL0023