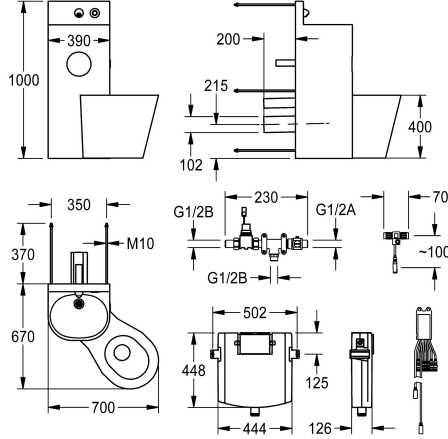


KWC HEAVY-DUTY

Zestaw sanitarny umywalka + miska WC

Modell-Linie: HEAVYDUTY | HDTX806R

Heavy Duty | Urządzenia sanitarne odporne na wandalizm



KWC-No.

2000100956

Wersja z miską sedesową głęboką z lewej strony pod kątem 45°

2000100957

Wersja z miską sedesową głęboką na środku, wymiary 390 x 1000 x 780 mm (szer. x wys. x głęb.)

2000100958

Wersja z miską sedesową głęboką z prawej strony pod kątem 45°, wymiary 700 x 1000 x 670 mm (szer. x wys. x głęb.)

Pozycja miski WC

Po lewej stronie

W środku

Po prawej stronie

Zestaw sanitarny umywalka+miska WC ze stali szlachetnej, powierzchnia szlifowana matowa, do montażu tyłem do ściany, za którą znajduje się pomieszczenie serwisowe, ze zdalnymi elektronicznymi elementami armatury montowanymi w pomieszczeniu serwisowym. Gwintowane pręty do wandaloodpornego montażu od strony pomieszczenia serwisowego. Stojąca na posadzce kolumna, grubość materiału 2 mm, podwyższona ścianka tylna ze zintegrowaną wylewką wody i przyciskiem piezoelektrycznym z funkcją Start/Stop. Owalna niecka umywalki bezspoinowo połączona z kolumną, syfon z tworzywa sztucznego, odpływ DN 40. Bezspoinowo wstawane zagłębienie do przechowywania papieru toaletowego. Przyspawana lejowa miska WC ze stali szlachetnej, grubość

materiału 1,6 mm, z długim do podłogi fartuchem okalającym, umieszczenie miski WC po prawej stronie pod kątem 45°. Kraweź miski zabezpieczona przed ukryciem przedmiotów, uruchomienie splotkiwania za pomocą przycisku piezoelektrycznego, wydajność splotkiwania certyfikowana zgodnie z EN 997, odpływ tylny poziomy DN 100. Zawór elektromagnetyczny do podłączenia do wody wstępnie zmieszanej lub wody ziemnej. Podtynkowy zbiornik wody z izolacją przed skraplaniem, stała wydajność splotkiwania (9 lub 6 l). Napięcie przyłączeniowe 24 V DC. Zestaw montażowy w komplecie.

Wymiary całkowite 700 x 1000 x 670 mm (szer. x wys. x gł.)
Umieszczenie miski WC po prawej stronie

Dane techniczne

Szerokość obudowy	390 mm
Panel dostępowy czółowy	Tak
Płyta mocująca do podłogi	Nie
Średnica dopływu	DN 15
Materiał	Stal szlachetna
Kod materiałowy	1.4301
Grubość materiału, obudowa	2 mm
Grubość materiału, WC	1.5 mm
Średnica odpływu	DN 50 / DN 100
Łączna głębokość	669 mm
Łączna wysokość	1.000 mm
Łączna szerokość	699 mm
Przelew	Nie
Materiał orurowania	Stal szlachetna
Abaterie samozamykające	Elektryczny
Średnica uchwytu na papier toaletowy	153 mm

Szerokość obudowy	390 mm
Panel dostępowy czółowy	Tak
Płyta mocująca do podłogi	Nie
Średnica dopływu	DN 15
Materiał	Stal szlachetna
Kod materiałowy	1.4301
Grubość materiału, obudowa	2 mm
Grubość materiału, WC	1.5 mm
Średnica odpływu	DN 50 / DN 100
Łączna głębokość	669 mm
Łączna wysokość	1.000 mm
Łączna szerokość	699 mm
Przelew	Nie
Materiał orurowania	Stal szlachetna
Abaterie samozamykające	Elektryczny
Średnica uchwytu na papier toaletowy	153 mm



KWC HEAVY-DUTY

Zestaw sanitarny umywalka + miska WC

Modell-Linie: HEAVYDUTY | HDTX806R

Heavy Duty | Urządzenia sanitarne odporne na wandalizm

Wzór nakładki	Okrągły kształt
Mydelniczka	Nie
Długość wylewki	83 mm
Wykończenie powierzchni	Matowe
Bateria z wbudowanym perlatorem	Nie
Rodzaje złączy odpływowych	WC
Rodzaj montażu	Montaż na śruby gwintowane
Rodzaje desek WC	NO-SEAT
Rodzaj miski WC	Stojący na podłodze
Górna krawędź komory	850 mm
Głębokość	20 mm
Wysokość miski WC	150 mm
Wysokość miski WC	400 mm
Pozycja miski WC	Po prawej stronie

Niezbędne akcesoria



ECC2 Sterownik

2000108123
ZA3OP0011

ECC2 Sterownik

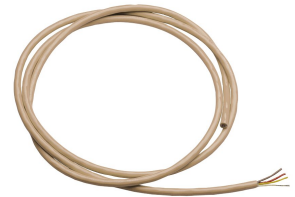
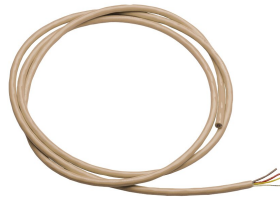
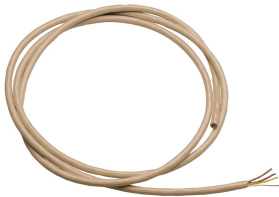
2030016282
ZA3OP0022

Zasilacz

2000100375
ZAQUA007

Kompaktowy zasilacz systemowy

2000102691
ZAQUA094



Kabel systemowy

2000100801
ZAQUA077

Kabel systemowy

2000100852
ZAQUA078

Kabel systemowy

2000104272
ZAQUA011

Kabel systemowy

2000104274
ZAQUA012

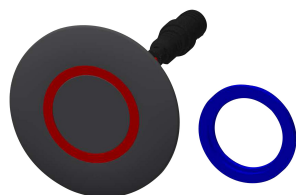
Części zamienne

KWC HEAVY-DUTY

Zestaw sanitarny umywalka + miska WC

Modell-Linie: HEAVYDUTY | HDTX806R

Heavy Duty | Urządzenia sanitarne odporne na wandalizm



Przycisk piezo

2000104441
EAT300001



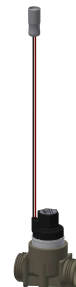
Wylewka ścienna DN 15

2000107291
ZTAPS0004



Rozdzielacz elektryczny typu T

2000100853
ZAQUA075



Zawór elektromagnetyczny

2000101328
ZAQUA032



Zestaw pielęgnacyjny do stali szlachetnej

2000109019
ZWSPL0024



Środek do czyszczenia i pielęgnacji produktów ze stali szlachetnej CHROMOL

2000105091
ZWSPL0023