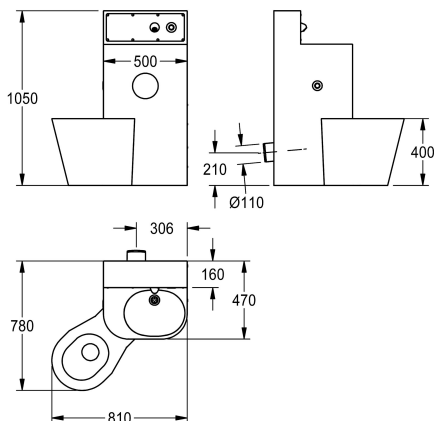


## KWC HEAVY-DUTY Combiné WC lavabo

Modell-Linie: HEAVYDUTY | HDTX816L  
Unités de prison | Unités de prison



### KWC-No.

#### 2000100968

Dimensions 810 x 1 050 x 780 mm (l x H x P), exécution avec bloc WC à rinçage en profondeur disposé à 45° à gauche

#### 2000100969

Exécution avec bloc WC à rinçage en profondeur disposé au milieu, dimensions 500 x 1050 x 890 mm (L x H x P)

#### 2000100970

Exécution avec WC à rinçage en profondeur disposé 45° à droite, dimensions 810 x 1050 x 780 mm (L x H x P)

### Position du WC

Gauche

Milieu

Droite

Combinaison de WC et lavabo en nickel-chrome, finition satinée, pour une installation devant le mur, avec des composants de robinetterie électroniques intégrés. Fixation invisible avec vis à double filetage, trappe de visite sur le côté, fermée à clef. Colonne porteuse, épaisseur du matériau 2 mm, avec paroi arrière surélevée incluant l'évacuation murale et un bouton piézo avec fonction marche/arrêt. Compartiment du rouleau de papier WC soudé d'un seul tenant joint et lavabo moulé sans joints avec siphon en plastique. Habillage du WC, épaisseur du matériau de 1,6 mm avec bordure pleine disposée à 45° sur la gauche/ droite ou

centrale, rebord de cuvette laissant tout voir, chasse d'eau certifiée en vertu de la norme EN 997, sortie horizontale à l'arrière DN 100. Avec électrovanne pour un raccordement sur l'arrivée d'eau chaude pré-mélangée ou d'eau froide. Réservoir dissimulé à l'intérieur du combi/wc, étanche à la condensation avec technologie de rinçage unique (9 ou 6 litres). Alimentation 24 V C.C module sensor et Ecc (en option). Matériel de fixation inclus.

Dimensions globales 810 x 1050 x 780 mm (L x H x P)

### Données techniques

Largeur de corps/masse corporelle

500 mm

Panneau de déclenchement façade avant

Oui

Fixation par plaque au sol

Non

Taille de l'alimentation

DN 15

Matière

Acier inoxydable

Code du matériel

1.4301

Épaisseur de la matière du boîtier

2 mm

Épaisseur de la matière du WC

1,5 mm

Taille de l'évacuation

DN 50 / DN 100

Profondeur totale

780 mm

Hauteur totale

1,050 mm

Largeur totale

810 mm

Trop-plein

Non

Matériel de canalisation

Acier inoxydable

Boutons poussoirs à fermeture automatique

Électriquement

Diamètre de rouleaux de papier toilette

153 mm

Design développement

Angle du coin



## KWC HEAVY-DUTY Combiné WC lavabo

Modell-Linie: HEAVYDUTY | HDTX816L  
Unités de prison | Unités de prison

Porte savon	Non
Longueur du bec	83 mm
Finition de surface	Finition satinée
Fontaine à boire avec robinet intégré	Non
Type d'installation de rinçage	Réservoir WC
Type de montage	Montage mural
Type d'abattant	NO-SEAT
Type de WC	Stalle
bord supérieur de la hauteur du bassin	850 mm
Profondeur de support haut	160 mm
Hauteur de support haut	200 mm
Hauteur du WC	400 mm
Position du WC	Gauche
teamNumber	0

### Accessoires nécessaires



#### Contrôleur de fonctions ECC2

**2000108123**  
ZA3OP0011

#### Contrôleur de fonction ECC2

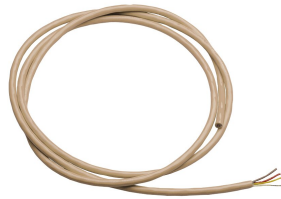
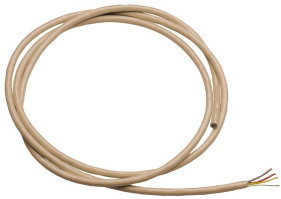
**2030016282**  
ZA3OP0022

#### Adaptateur secteur enfichable

**2000100375**  
ZAQUA007

#### Alimentation électrique

**2000102691**  
ZAQUA094



#### Câble système

**2000100801**  
ZAQUA077

#### Câble système

**2000100852**  
ZAQUA078

#### Câble système

**2000104272**  
ZAQUA011

#### Câble système

**2000104274**  
ZAQUA012

### Pièces de rechange

## KWC HEAVY-DUTY Combiné WC lavabo

Modell-Linie: HEAVYDUTY | HDTX816L  
Unités de prison | Unités de prison



**Bouton piezo**

**2000104441**  
EAT300001



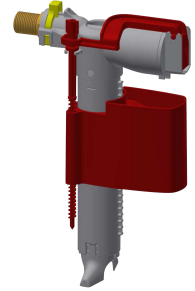
**Bec mural DN 15**

**2000107291**  
ZTAPS0004



**Répartiteur électronique en T**

**2000100853**  
ZAQUA075



**Filling valve**

**2000105000**  
EAQFX0001



**Électrovanne**

**2000101328**  
ZAQUA032



**Set d'entretien**

**2000109019**  
ZWSP0024



**Kit de bonde**

**203.0000.297**  
F2119