

KWC-No.

2000101062

Con coperchio con manico

AQUAMIX ZERO COMB – Miscelatore monocomando temporizzato, DN 15, per l'abbinamento con accumulatore sottopiano,

collegamento ad acqua calda e fredda, durata flusso regolabile, corpo in ottone cromato, pulsante in metallo.

Dati tecnici

ATT-WS-BACKFLOWPREVENTER

Si

Calcolo volume d'erogazione dell'acqua fredda

0.07 l/s

De-pressurizzato

Si

con filtro

Si

Tempo di flussaggio regolabile

Si

Principio di funzionamento

Temporizzato idraulico

ATT-WS-HYGIENE-FLUSH

No

Diametro mandata

DN 15

Dimensione mandata

G3-8

Meccanismo di bloccaggio

TOP-NONCERAMIC

Materiale connessioni

Ottone

Tempo massimo di flusso

15 Seconds

Pressione portata minima

1 bar

Durata minima erogazione

1 Seconds

Tipologia della miscelazione

Si

ATT-WS-POPUPWASTESET

No

ATT-WS-ROSETTES

No

Interruzione di sicurezza

No

Isolamento sonoro

No

bocca

Fissato

Proiezione bocca

90 mm

Finitura della superficie

Cromato

Finitura superficiale del raccordo

POLISHED

ATT-WS-TEMPERATURELIMIT

Si

Disinfezione termica

No

Tipo di montaggio

Foro della valvola

Funzionamento

Comando manuale

KWC

Miscelatore temporizzato per lavabo AQUAMIX ZERO per accumulatore

Modell-Linie: AQUAMIX-ZERO | AQRM176

Rubinetterie per bagni | Rubinetterie temporizzate

Tipologia sapone

PILLAR-TAB

Flusso volumetrico a 3 bar

0.08 l/s

Collegamento all'acqua

HOSE

Colore accento

senza

Colore di base

Aspetto cromato (lucido)

teamNumber

0

Accessori opzionali



Accumulatore piccolo senza pressione

2000109145

ACXM1001

Pezzi di ricambio



Cappuccio del pulsante

2000104775

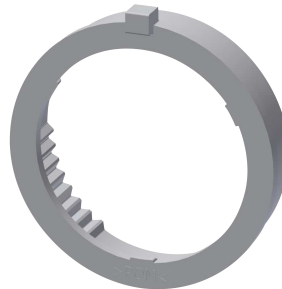
EAQMX0016



Elemento funzionale

2000104372

ETAPS0001



Anello limitatore temperatura

2000104837

ASSM2002



Connettore PROTRONIC

2000109480

EPTR0025





KWC

Miscelatore temporizzato per lavabo AQUAMIX ZERO per accumulatore

Modell-Linie: AQUAMIX-ZERO | AQRM176
Rubinetterie per bagni | Rubinetterie temporizzate

Accumulatore piccolo senza pressione

2000109145
ACXM1001

Set di ricambio

2000104785
EAQMX0017