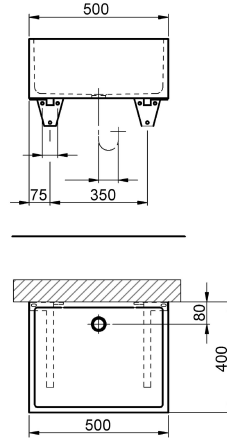


KWC SIRIUS Komora gospodarcza

Modell-Linie: SIRIUS | SIRW810
Komory gospodarcze | Komory gospodarcze



KWC-No.

2000101109

Wymiary 500 x 215 x 400 mm (szer. x wys. x głęb.)

Komora zlewowa ze związanego żywicą syntetyczną kompozytu mineralnego, kolor biały. Odpływ sitkowy DN 40. Stalowe, powlekane proszkowo wsporniki ścienne.

Wymiary (szer. x wys. x głęb.): 500 x 215 x 400 mm

Dane techniczne

Ruszt
Materiał
Kod materiałowy
Łączna głębokość
Łączna wysokość
Łączna szerokość
Przelew
Tylna krawędź przyścienna
Ścianka tylna
Osadnik szlamu
Pojemnik na szlam
Wykończenie powierzchni
Półka na baterię
Rodzaj montażu
Rodzaje zlewozmywaków gospodarczych
Pozycja ujęcia
Długość wysięgu
Wielkość zaworu odpływowego

Opcjonalny
Materiał mineralny
Miranit
400 mm
215 mm
500 mm
Nie
Nie
Nie
Nie
Nie
Pokryty
Nie
Montaż naścienny
Zlewozmywak wielofunkcyjny
W środku z tyłu
80 mm
DN 40

Aksesoria opcjonalne



KWC SIRIUS

Komora gospodarcza

Modell-Linie: SIRIUS | SIRW810

Komory gospodarcze | Komory gospodarcze



SIRIUS Ruszt składany

2000101110

ESIRW810
