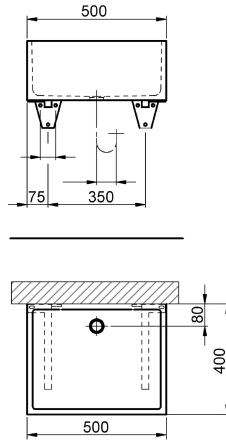


KWC SIRIUS SIRW810 Diskbänk

Modell-Linie: SIRIUS | SIRW810
Utslagsback | Rengöring av handfat



KWC-No.

2000101109

Diskbänk, tillverkad av hartsbundet mineralmaterial

Diskbänk, tillverkad av hartsbundet mineralmaterial (temperaturbeständig upp till 80 °C). alpin vit färg. Med silavfall DN

40, konsoler av stål, pulverlackerade. Mått 500 x 215 x 400 mm (B x H x D)

Technical Data

Galler
Material
Materialkod
Övergripande djup
Total höjd
Total bredd
Bräddavlopp
Bakre stående
Utslagsback
Avlopps brunn
Avlopps behållare
Ytfinish
Kran hylla
Typ av montering
Typa av tvättlåda
Avfalls håls placering
Avfalls håls beräkning
Avfalls storlek

Optimal
Mineralmaterial
Miranit
400 mm
215 mm
500 mm
Nej
Nej
Nej
Nej
Nej
Målad
Nej
Väggmontering
Fleranvändbar diskbänk
Bakre mitten
80 mm
DN 40

Extratillbehör



KWC SIRIUS
SIRW810 Diskbänk

Modell-Linie: SIRIUS | SIRW810
Utslagsback | Rengöring av handfat



SIRIUS folding grid

2000101110
ESIRW810
