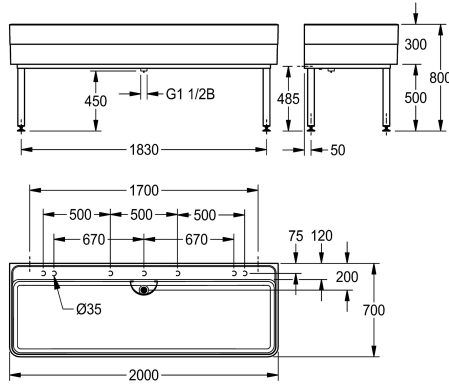


KWC SIRIUS Werkplaatswastafel

Modell-Linie: SIRIUS | SIRW772
Wastroggen en uitgietsbakken | Multifunctionele wasbakken



KWC-No.

2000102720

Afmetingen 1100 x 300/800 x 700 mm (B x H x D)

2000102721

Afmetingen 2000 x 300/800 x 700 mm (B x H x D)

Totale breedte

1,100 mm

2,000 mm

Werkplaatswastafel van kunstharzegebonden composiet MIRANIT met poriënvrij, glad oppervlak (temperatuurbestendig tot 80°C). Met geïntegreerd kraanvlak zonder kraangat maar met markeringen voor boorgaten aan de onderzijde. Gewelfd met aflopende (2°) bodem. Kleur alpinewit, standpijp DN 40 x 200 mm en beschermende zeef (afneembaar) van roestvrij staal. Gelast

onderstel, poedercoating in bassinkleur, verstelbare poten. Inclusief bevestigingsmateriaal.

Afmetingen 2000 x 300/800 x 700 mm (B x H x D)

Afmetingen bak 1960 x 283 x 555 mm (B x H x D)

Technical Data

| | |
|------------------------|--------------------|
| Kuip - kuip diepte | 283 mm |
| Afwerking kuip | Hoogglans |
| Kuip - diepte | 555 mm |
| Kuip - breedte | 1,960 mm |
| Borstels | WITHOUT BRUSHES |
| Afdruipvlak of legbord | Neen |
| Rooster | Neen |
| Materiaal | Mineraal materiaal |
| Materiaalcode | Miranit |
| Aantal afvoergaten | 1 |
| Uitlaat diameter | DN 40 |
| Totale diepte | 700 mm |
| Totale hoogte | 800 mm |
| Totale breedte | 2,000 mm |
| Overloop | overlooppijp |
| Opstaande achterkant | Neen |
| Groef | Neen |
| Afvoerkanaal | Neen |
| Spatplaat | Neen |
| Slibopvangbak | Neen |
| Slibopvangkorf | Neen |
| Oppervlakafwerking | Gecoat |
| Kraanvlak | Ja |

| | |
|------------------------|--------------------|
| Kuip - kuip diepte | 283 mm |
| Afwerking kuip | Hoogglans |
| Kuip - diepte | 555 mm |
| Kuip - breedte | 1,960 mm |
| Borstels | WITHOUT BRUSHES |
| Afdruipvlak of legbord | Neen |
| Rooster | Neen |
| Materiaal | Mineraal materiaal |
| Materiaalcode | Miranit |
| Aantal afvoergaten | 1 |
| Uitlaat diameter | DN 40 |
| Totale diepte | 700 mm |
| Totale hoogte | 800 mm |
| Totale breedte | 2,000 mm |
| Overloop | overlooppijp |
| Opstaande achterkant | Neen |
| Groef | Neen |
| Afvoerkanaal | Neen |
| Spatplaat | Neen |
| Slibopvangbak | Neen |
| Slibopvangkorf | Neen |
| Oppervlakafwerking | Gecoat |
| Kraanvlak | Ja |

KWC SIRIUS

Werkplaatswastafel

Modell-Linie: SIRIUS | SIRW772

Wastroggen en uitgietbakken | Multifunctionele wasbakken

| | |
|-----------------------------------|----------------------------|
| Type montage | Wand- en vloer bevestiging |
| Type utiliteitsblok | Utilityblok |
| Type afvoer kit | Roosteroverlooppijp |
| bovenste rand van wastafel hoogte | 800 mm |
| Positie afvoeropening | Midden achter |
| Lengte uitloop | 200 mm |
| afvoer kit inbegrepen | Ja |
| Afvoer afmetingen | DN 40 |

Optionele toebehoren



Werkplaatswastafel

2000102725
SIRW775