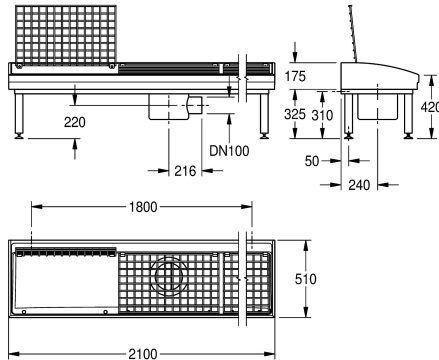


## KWC SIRIUS

### Reinigingsinstallatie voor schoenen en laarzen

#### Modell-Linie: SIRIUS | SIRW731A

Wasstroppen en uitgietsbakken | Reinigingsinstallaties voor schoenen en laarzen



#### KWC-No.

##### 2000102729

Met ingebouwde sifon met 3 wasplaatsen, afmetingen 2100 x 175/500 x 510 mm (B x H x D)

##### 2000102730

Voor sifon op montageplaats met 3 wasplaatsen

#### Totale breedte

2,100 mm

2,100 mm

Schoen- en laarsreinigingsinstallatie van kunstharzgebonden composiet MIRANIT met poriënvrij, glad oppervlak (temperatuurbestendig tot 80 °C). Voor wandmontage. Gewelfd, bodem met 2° helling, met 3 wasplaatsen. Kleur alpinewit. Afvoer met ondergeschroefde afvoerunit met horizontale DN 100-aftrap inclusief verwijderbare roestvrijstalen slijbemmer en met

geïntegreerde roestvrijstalen sifon. Afvoerunit draaibaar over 90°. Een schamierend rooster van roestvrij staal voor elke wasplaats. Gelast onderstel, gepoedercoat in bassinkleur, verstelbare poten. Inclusief bevestigingsmateriaal.

Afmetingen 2100 x 175/500 x 510 mm (B x H x D)

#### Technical Data

Borstels
Rooster
Materiaal
Materiaalcode
Uitlaat diameter
Totale diepte
Totale hoogte
Totale breedte
Spatplaat
Slibopvangbak
Slibopvangkorf
Oppervlakafwerking
Kraanvlak
Type montage
Aantal wasplaatsen
Positie afvoeropening

Optioneel
Opklapbaar
Mineraal materiaal
Miranit
DN 100
510 mm
500 mm
2,100 mm
Neen
Ja
Inbegrepen
Hoogglans
Neen
Wandmontage
3
Centraal

#### Optionele toebehoren

## KWC SIRIUS

Reinigingsinstallatie voor schoenen en laarzen

Modell-Linie: SIRIUS | SIRW731A

Wastroggen en uitgietsbakken | Reinigingsinstallaties voor schoenen en laarzen



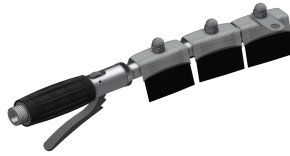
**Apparaat-aansluitventiel**

**2000101470**  
ZSIRW001



**Ophanghaken**

**2000101471**  
ZSIRW002



**SIRIUS Handborstel**

**2000101473**  
ZSIRW003