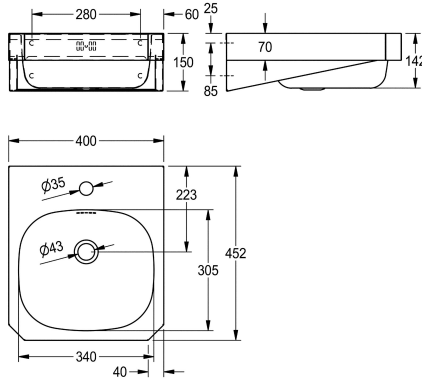


KWC ANIMA Lavabo individuel

Modell-Linie: ANIMA | WT400C-M
Lavabos | Lavabos



KWC-No.

203.0499.147

2000103763

Avec 35 mm diamètre perçage pour robinetterie, centré

1

Lavabo mural en inox surface satinée. Epaisseur de matériau de 1 mm. Cuve emboutie d'une seule pièce de dimensions 340 x 305 x 142 mm. Plage de robinetterie de 120 mm. Pans coupés à 45° pour éviter les accidents. Avec trop plein, vidage G 1 1/4 B, bouchon et

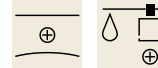
chaînette. Fixations incluses, montage conforme à la norme EN31.

Avec perçage pour la robinetterie

Données techniques

| |
|----------------------------------|
| Type de bassin |
| position du vasque |
| Vasque - hauteur du vasque |
| finition du bac |
| Profondeur du vasque |
| Forme du bac |
| Largeur du vasque |
| Couleur |
| Matière |
| Code du matériel |
| Épaisseur de matière |
| Profondeur totale |
| Hauteur totale |
| Largeur totale |
| Trop-plein |
| Position du trop plein |
| Support arrière |
| Diamètre du siphon |
| siphon intégré |
| Dosseret |
| Finition de surface |
| Nombre de trou de robinetterie |
| Diamètre du trou de robinetterie |
| Position du trou de robinetterie |

| |
|---------------------|
| Lavabo de coiffeuse |
| Au milieu |
| 142 mm |
| Finition satinée |
| 305 mm |
| Rectangle arrondi |
| 340 mm |
| Pas de couleur |
| Acier inoxydable |
| 1.4301 |
| 1 mm |
| 452 mm |
| 150 mm |
| 400 mm |
| Oui |
| Retour |
| Non |
| DN 32 |
| Non |
| Option |
| Finition satinée |
| 1 |
| 35 mm |
| Milieu |



KWC ANIMA Lavabo individuel

Modell-Linie: ANIMA | WT400C-M
Lavabos | Lavabos

| | |
|--------------------------|--------------------|
| Saillie de robinetterie | Oui |
| Type de montage | Montage mural |
| Type de kit d'évacuation | Bonde d'évacuation |
| Position du vidage | Au milieu derrière |
| Saillie du vidage | 223 mm |
| kit d'évacuation inclus | Oui |
| Taille de l'évacuation | DN 32 |
| ATT-WS-WASTESLEEVEINCL | Non |
| teamNumber | 0 |

Accessoires en option



Dossier ANIMA

2000100065
SB400