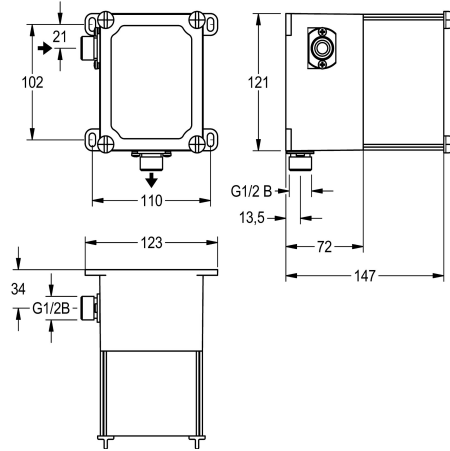


KWC

Sada pro hrubou stavbu pro podomítkové pisoárové splachovací armatury

Modell-Linie: PROTRONIC | AQLN0006

Splachovací armatury | Sady pro hrubou stavbu pro splachovací armatury



KWC-No.

2000107414

Sada pro hrubou stavbu

Sada pro hrubou stavbu pro ručně nebo bezdotykově ovládanou, optoelektronicky řízenou pisoárovou splachovací armaturu DN 15 k montáži pod omítku. Podomítkový box z umělé hmoty, 95 x 120 mm,

vedení vody s integrovanou uzavíratelnou regulací množství vody a úchytkami pro samouzavírací kartuši s elektromagnetickým ventilem a sítka, se zátkami pro proplachování a zkoušku těsnosti.

Technické údaje

Použití	splachování pro pisoáry
provedení k montáži pod omítku	pro zabudování
Nominální průměr	DN 15
Materiál	syntetický
Minimální tloušťka zdi	72 mm
Typ směšování	Ne
Velikost odtokové trubky	G 1/2 B
Typ	pro zabudování s krabicí
Způsob montáže	montáž do zdi s krabicí

splachování pro pisoáry
pro zabudování
DN 15
syntetický
72 mm
Ne
G 1/2 B
pro zabudování s krabicí
montáž do zdi s krabicí