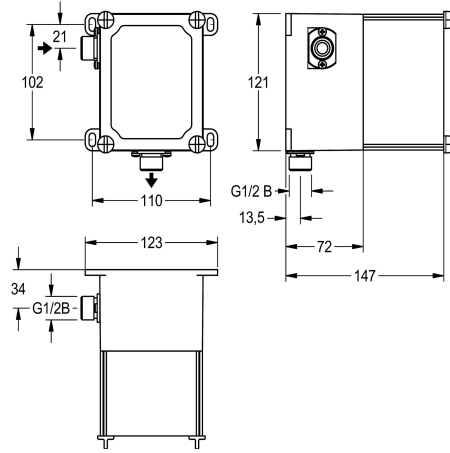


KWC

Kit di base per rubinetteria per orinatoio per installazione a parete

Modell-Linie: PROTRONIC | AQLN0006

Rubinetteria di flussaggio | Kit incasso per flussometri



KWC-No.

2000107414

Kit incasso

Kit incasso per flussometro opto-elettronico per orinatoio a comando, con azionamento manuale o senza contatto, DN 15, per installazione a parete. Kit incasso per installazione a parete, in plastica, 95 x 120 mm, connessioni con regolazione di portata

integrata chiudibile nonché alloggiamenti per cartuccia per elettrovalvola temporizzata e filtri, incluso tappo per controllo di tenuta.

Dati tecnici

Applicazione
Versione da incasso
Diametro mandata
Materiale
Spessore parete minimo
Tipologia della miscelazione
Dimensione scarico
Tipo
Tipo di montaggio
teamNumber
sanitasTroeschNumber

Flussaggio orinatoio
Per incasso
DN 15
Sintetico
72 mm
No
G 1/2 B
Per incasso con kit murale
Installazione a parete con kit incasso
811339
3451 202