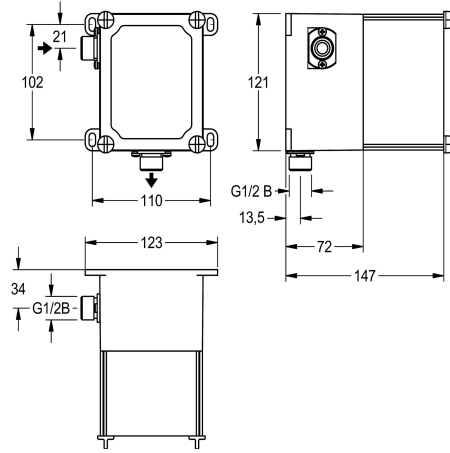


KWC

Puszka montażowa do podtynkowej armatury spłukującej do pisuarów

Modell-Linie: PROTRONIC | AQLN0006

Armatura spłukująca | Zestawy podtynkowe do armatury spłukującej



KWC-No.

2000107414

Puszka podtynkowa

Puszka montażowa do podtynkowej manualnej lub bezdotykowej, optoelektronicznie sterowanej armatury spłukującej do pisuarów DN 15. Skrzynka z tworzywa sztucznego do montażu podtynkowego, 95 x 120 mm, odcinek wodny ze zintegrowanym

zamykanym regulatorem ilości wody oraz możliwością zamontowania wkładu z samozamykającym zaworem elektromagnetycznym i siłkiem, z zatyczką do spłukiwania i kontroli szczelności.

Dane techniczne

Zastosowanie	Splukiwanie do pisuarów
Wykonanie podtynkowe	BUILT-IN
Średnica nominalna	DN 15
Materiał	Tworzywo sztuczne
Minimalna grubość ściany	72 mm
Sposób mieszania	Nie
Średnica odpływu	G 1/2 B
Rodzaj	Do zabudowy w puszcze montażowej
Rodzaj montażu	Instalacja podtynkowa w puszcze montażowej

Splukiwanie do pisuarów
BUILT-IN
DN 15
Tworzywo sztuczne
72 mm
Nie
G 1/2 B
Do zabudowy w puszcze montażowej
Instalacja podtynkowa w puszcze montażowej