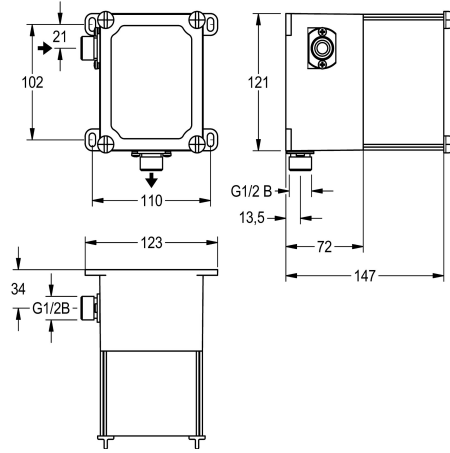


## KWC

### Basic installation kit for in-wall urinal flush valves

Modell-Linie: **PROTRONIC | AQLN006**

Spolningssystem | Grundläggande installationssatser för spolningssystem



#### KWC-No.

**2000107414**

Basic installation kit

Halvfabrikatssats för manuell eller beröringsfri spolning, optoelektroniskt styrd urinalspolventil DN 15 för dold montering. Plasthus för dold montering, 95 x 120 mm, vattenledning med

integrerad låsbar reglering av vattenflöde samt hållare för självstängande magnetventilpatron och sil, med tätningsplugg för spolning och täthetskontroll.

#### Technical Data

användning	spolning urinal
Version för inbyggd montering	För inbyggnad
Nominell diameter	DN 15
Material	Syntetisk
Minsta godstjocklek	72 mm
Typ av blandning	Nej
Utloppets storlek	G 1/2 B
Typ	För inbyggnad med låda
Typ av montering	Dold väggmontage med låda

användning	spolning urinal
Version för inbyggd montering	För inbyggnad
Nominell diameter	DN 15
Material	Syntetisk
Minsta godstjocklek	72 mm
Typ av blandning	Nej
Utloppets storlek	G 1/2 B
Typ	För inbyggnad med låda
Typ av montering	Dold väggmontage med låda