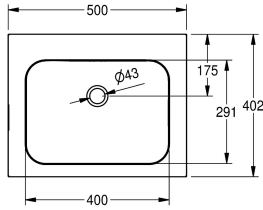
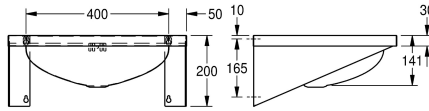


KWC ANIMA

Lavabo

Modell-Linie: ANIMA | WT500A

Lavabos | Lavabos



KWC-No.

203.0000.154

2000103764

Avec 35 mm diamètre perçage pour robinetterie, centré

1

Lavabo mural en inox surface satinée, épaisseur de matériau 1 mm, vasque emboutie soudée d'un seul tenant avec diamètre 400 x 291 x 141 mm, forme rectangulaire, plage de robinetterie de 70 mm, avec trop-plein, bonde 1/4" avec bouchon, évacuation centrée,

supports de montage pré-soudés. Vis et chevilles fournies.

Dimensions 500 x 200 x 402 mm (L x H x P)

Données techniques

position du vasque

Au milieu

Vasque - hauteur du vasque

141 mm

finition du bac

Finition satinée

Profondeur du vasque

291 mm

Forme du bac

Rectangle

Largeur du vasque

400 mm

Couleur

Pas de couleur

Matière

Acier inoxydable

Code du matériel

1.4301

Épaisseur de matière

1 mm

Profondeur totale

402 mm

Hauteur totale

200 mm

Largeur totale

500 mm

Trop-plein

Oui

Position du trop plein

Retour

Support arrière

Non

siphon intégré

Non

Dosseret

Option

Finition de surface

Finition satinée

Saillie de robinetterie

Oui

Type de montage

Montage mural

Type de kit d'évacuation

Bonde d'évacuation

Position du vidage

Au milieu derrière

Saillie du vidage

175 mm



KWC ANIMA

Lavabo

Modell-Linie: ANIMA | WT500A

Lavabos | Lavabos

kit d'évacuation inclus

Oui

Accessoires en option



Dosseret ANIMA

2000100066

SB500