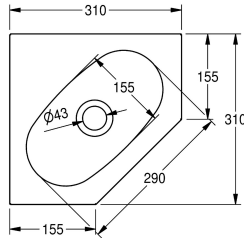
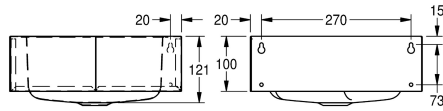


## KWC ANIMA Einzelwaschtisch

Modell-Linie: ANIMA | WT310E  
Waschtische & Waschrinnen | Waschtische



### KWC-Nr.

**203.0499.146**

Einzelwaschtisch, für Wand-Eckmontage, Chromnickelstahl, Oberfläche seidenmatt, Materialstärke 1,0 mm, fugenlos eingeschweißtes Becken, Becken poliert, rechteckige Waschtischform, mit Armaturenbank, ohne Armaturenbohrung, ohne Überlauf, Sieb Ablaufventil G 1 1/4 B mit Flachsieb, Ablauf mittig.

Frontschürze mit 45° Ecken 100 mm (H), inklusive Befestigungsmaterial.

Abmessungen 310 x 121 x 310 mm (B x H x T)  
Muldenmaße 290 x 121 x 155 mm (B x H x T)

### Technische Daten

Typ des Beckens
Beckenposition
Becken: Höhe
Oberflächenbehandlung des Beck
Becken: Tiefe
Beckenform
Becken: Breite
Farbe
Material
Materialtyp
Materialstärke
Gesamttiefe
Gesamthöhe
Gesamtbreite
Überlauf
Schwallrand
Siphon-Durchmesser
Siphon inklusive
Überlaufkanal
Rückwand
Oberflächenbehandlung
Armaturenbank
Art der Montage
Typ der Ablaufgarnitur
Position Ablauf

Waschbecken
mittig
121 mm
seidenmatt
155 mm
oval
290 mm
keine Farbe
Edelstahl
1.4301 Chromnickelstahl V2A
1 mm
310 mm
121 mm
310 mm
nein
nein
DN 32
nein
nein
nein
seidenmatt
ja
Wandmontage
Siebventil
mittig





**KWC ANIMA**  
Einzelwaschtisch

**Modell-Linie: ANIMA | WT310E**  
Waschtische & Waschrinnen | Waschtische

Ausladung Ablauf	155 mm
Ablaufgarnitur inklusive	ja
Durchmesser Ablaufbohrung	DN 32
Abwurfhülse inklusive	nein
IgPosNumber	63FA08A